

# 7ER-SERIE LAGERTECHNIK

**Fahrerstandgerät  
1,25 bis 2,0 t**



## Sicherheit



### Feste Seitenwand

Die feste Seitenwand sichert den Bediener beim Fahren mit hoher Geschwindigkeit.

## Hervorragende Ergonomie



### Einfach zu bedienen

Das kleine Lenkrad und der Schalter zum Fahren machen die Bedienung der Niederhubwagen sehr bedienerfreundlich.

## Maximale Produktivität



### Einfache Palettenaufnahme

Überzeugendes Gabelzinkendesign erlaubt ein leichtes Aufnehmen und Absetzen von beladenen Paletten.

## Höchste Zuverlässigkeit



### AC Power

Vollprogrammierbare Leistungsparameter bieten totale Kundenanpassung der Beschleunigung, Höchstgeschwindigkeit, Hubgeschwindigkeit und Bremsen.



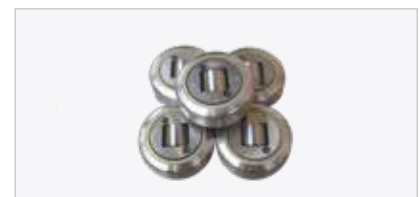
### Übersichtliche Instrumentenanzeige

Die Easy-to-read Instrumententafel zeigt alle Geräteparameter und -einstellungen.



### Hohe Geschwindigkeit

Die Fahrerstandgeräte können eine Geschwindigkeit von bis zu 11 km/h (unbeladen) erreichen, was die Produktivität erheblich steigert.

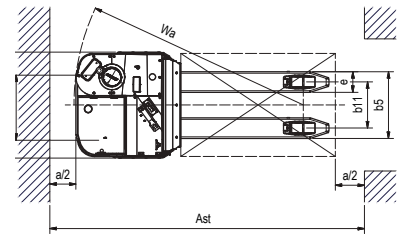
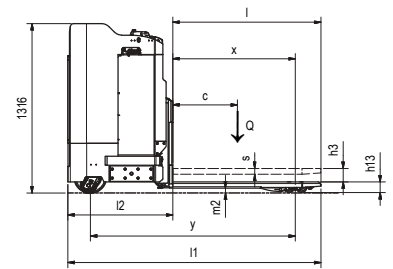


### Kombinierte Mastlager

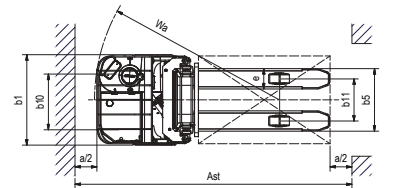
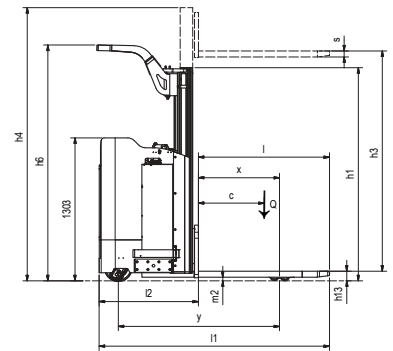
Alle Geräte mit Mast sind mit kombinierten Mastlagern ausgestattet, für verwundungsfreies Heben. Langlebigkeit und Präzision sind das Ergebnis.

KENNZEICHEN	1.1	Hersteller			Doosan	Doosan	Doosan
	1.2	Modell			BPW20S-5	BSW13S-5	BDW13S-5
	1.3	Antrieb			Elektrisch		
	1.4	Bedienung			Standgerät		
	1.5	Tragkraft	Q	kg	2.000	1.250	1.250/2.000
	1.6	Lastschwerpunkt	c	mm	600	600	600
	1.8	Vorbaumaß	x	mm	952	740	985
	1.9	Radstand	y	mm	1.592	1.470	1.707
	GEWICHT	2.1	Gesamtgewicht (inkl. Batterie)		kg	1.165	1.590
2.2		Achslast, beladen, vorne/hinten		kg	1.345/1.820	1.245/1.595	1.483/1.902
2.3		Achslast, unbeladen, vorne/hinten		kg	904/261	1.126/464	1.033/352
RÄDER	3.1	Reifen			Vulkollan		
		Antriebsrad		mm	Ø254x100	Ø254x100	Ø254x100
		Lastrollen		mm	Ø85/78	Ø85/78	Ø85/78
		Stützrad		mm	2xØ125x50	2xØ125x50	2xØ125x50
	3.6	Reifengröße, vorne	b11	mm	508	508	508
3.7	Reifengröße, hinten	b12	mm	358	385	385	
ABMESSUNGEN	4.1	Höhe Hubgerüst eingefahren	h1	mm	-	1.945	1.300
	4.4	Hubhöhe	h3	mm	115	2.800	1.700
	4.5	Höhe Hubgerüst ausgefahren	h4	mm	-	-	2.250
		Initialhub	h5	mm	-	-	100
	4.7	Höhe über Fahrerschutzdach	h6	mm	-	2.150	-
	4.15	Bauhöhe, gesenkt	h13	mm	85	90	90
	4.19	Gesamtlänge	l1	mm	1.964	2.120	2.099
	4.20	Länge einschl. Gabelrücken	l2	mm	815	905	905
	4.21	Gesamtbreite	b1	mm	800	800	800
	4.22	Gabeln: Dicke x Breite x Länge		mm	48/160/1.195	55/185/1.195	
	4.25	Maß über die Gabeln	b5	mm	520	570	570
	4.32	Bodenfreiheit, beladen, Mitte Radstand	m2	mm	37	30	25
	4.34	Arbeitsgangbreite bei Paletten 800 x 1.200 längs	Ast	mm	2.451	2.499	2.556
4.35	Wenderadius	Wa	mm	1.780	1.688	1.899	
LEISTUNGSDATEN	5.1	Geschwindigkeit: Fahren, beladen/unbeladen		km/h	9,5/11	9,5/11	9,5/11
	5.2	Geschwindigkeit: Heben, beladen/unbeladen		m/s	0,04/0,05	0,15/0,23	0,15/0,23
	5.3	Geschwindigkeit: Senken, beladen/unbeladen		m/s	0,05/0,04	0,5/0,26	0,5/0,26
	5.8	Max. Steigfähigkeit, beladen		%	6/12	6/12	6/12
	5.10	Bremse			elektromagnetisch		
ANTRIEB	6.1	AC - Fahrmotor		kW	2,5	2,5	2,5
	6.2	DC - Hubmotor		kW	1,4	1,4	1,4
	6.3	Batterie gem. DIN 43535 A/B/C/nein			nein		
	6.4	Batteriespannung, Nennkapazität		V/Ah	620	24/620	24/620
	6.5	Batteriegewicht		kg	550	550	550
8.1	Fahr-/Hubsteuerung			AC-Impuls			

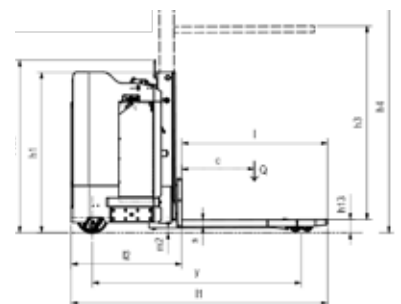
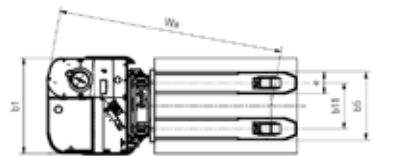
BPW20S-5



BSW13S-5



BDW13S-5



Produkte und Spezifikationen können kurzfristig und ohne Benachrichtigung geändert werden.

KENN DATEN HUBMAST - BSW13S-5		
Max. Hubhöhe (h13+h3)	Bauhöhe (h1) STD	Resttragkraft (kg)
2.890	1.945	850

KENN DATEN HUBMAST - BDW13S-5		
Hubhöhe mm - h3	Bauhöhe mm - h1	Resttragkraft kg
1.790	1.300	1.250

Fahrerstandgerät20703v1DE (Juli 2020)



Doosan Industrial Vehicle Europe N.V.  
Niederlassung Deutschland  
Timmerhellstraße 35  
45478 Mülheim an der Ruhr  
Tel.: +49 (0) 208-3876845-0  
Fax: +49 (0) 208-3876845-15  
Website: www.doosan-gabelstapler.de

Autorisierter Händler