

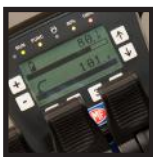
1520-K



- power to lift



BEANSPRUCHUNGSGRUPPE HC1/HD5/B3		1520-K1	1520-K2	1520-K3	1520-K4	1520-K5	1520-K6
Typ					KX+		
TECHNISCHE DATEN							
Lastmoment	mt	14,2	13,8	13,4	12,9	12,6	12,2
Hydraulische Reichweite	m	6,2	8,3	10,4	12,7	14,9	17,2
Schwenkmoment	kgm	1794					
Schwenkbereich	°	400					
Arbeitsdruck	bar	345					
Gewicht ohne Stützbeine	kg	1360	1500	1640	1775	1895	1990
Gewicht, Standardstützbeine	kg	200					
Pumpenleistung	l/min	70-100					
Ölmenge im separaten Tank	l	90					
Kraftbedarf	kW	40-58					
GEOMETRIE							
Höhe über Fahrgestell	mm	2250					
Breite, Transportstellung	mm	2500					
Einbaumaß ohne Zusatzventile	mm	820					
Länge mit 2 Zusatzventilen in innenliegender Schlauchrolle	mm	820					
Power Plus Doppelkniehebel		Basis					
Überknick am Kran	°	15					
Hakenhöhe 1 m neben Säule	m	2,76	2,71	2,62	2,53	2,44	2,35
BEDIENUNG							
Funkfernbedienung des Krans		Basis					
Manuelle Bedienung der Stützbeinfunktionen		Basis					
Senderpult mit HMF InfoCenter		Option					
Senderpult mit linearen Steuerhebeln (L) oder Kreuzsteuerhebel (J)		L / J					
Hochstand mit Halter für Senderpult		Option					
Hochsitz an der Säule mit Halter für Senderpult		Option					
STEUERUNG							
RCL 5300 Sicherheitssystem		Basis					
Proportionalsteuerventil des Typs (-d) für Funkfernsteuerung		Basis					
Beidseitige Bedienung der Stützbeinfunktionen (Kran)		Basis					
Elektr. Temporegler HDL-d		Basis					
OPTIONEN: HYDRAULISCHE AUSRÜSTUNG							
Ölkühler		Option					
Konstant- oder Verstellpumpe		Option					
Hydraulisch ausfahrbarer Auszugskasten		Option					
Multikupplung für Zusatzventile in Schlauchwannen		Option					
Hydraulische Seilwinde 1500 kg oder 2500 kg am Kran		Option					
2-strängige Aufhängung		Option					
Funkfernbediente Stützbeinfunktionen		Option					
Zusatzventile in Schlauchwannen		Option					
Zusatzventile in innenliegenden Schlauchrollen in den Auslegern		Option					
Zusatzventile in äußeren Schlauchrollen		Option					
90 l Hydrauliktank am Kran		Option					
ZUBEHÖR							
Anzahl manuelle Verlängerungen		1520-K1	1520-K2	1520-K3	1520-K4	1520-K5	1520-K6
Arbeitsbeleuchtung am Kran			3	3	3	2	1
2 oder 4 freie Funktionen für Zusatzabstützung		Option					
Ester-Öl		Option					
Manuell schwenkbares Stützbein mit Gasfeder		Option					



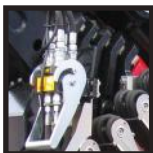
HMF InfoCenter

Das HMF InfoCenter informiert kontinuierlich den Kranbediener über den Kranzustand und die aktuelle Kranbelastung.



Doppelkniehebel

HMF Power Plus Doppelkniehebel hebt hervorragend bei langer Reichweite, in der Höhe und Schwerhübe neben der Säule.



Multikupplung

Eine Multikupplung bietet eine einfache und schnelle Montage und Demontage von hydraulischem Zubehör.



Seilwinde

Eine hydraulische Seilwinde bietet effektive Erledigung von Hebeaufgaben in der Höhe - auch mit Seilführung über den Fly-Jib.



HMF Funkfernsteuerung

Die HMF Funkfernsteuerung ist ein Teil des einzigartigen Bedienungs- und Sicherheitssystems (TCC - Total Crane Control), das alle Vorteile und Möglichkeiten für Funkfernbedienung wesentlicher Kran- und Sicherheitsfunktionen im HMF RCL-Sicherheitssystem bietet. Unabhängig von einer festen Bedienstelle (Steuerung vom Boden) bietet die Kranbedienung über das Senderpult viele Bedienungsmöglichkeiten.



EVS - ein aktives Standsicherheitsüberwachungssystem

Das patentangemeldete EVS-Standsicherheitsystem von HMF berücksichtigt kontinuierlich die aktuelle Last des Fahrzeugs, damit Kran und Lkw in perfekter Balance sind. Das System berechnet die Last auf der Pritsche als ein Teil des Eigengewichts des Fahrzeugs. Das bedeutet, dass Sie mit Last auf der Pritsche einen erheblich größeren Arbeitsbereich erreichen - dies erlaubt das EVS-System! Sie erhalten also eine außerordentlich hohe Sicherheit und eine höhere Arbeitskapazität mit dem EVS-System.



Farbe und Glanz - Jahr um Jahr

HMF macht keine Kompromisse bei der Oberflächenbehandlung! Dies schaffen wir bei HMF mit der ZetaCoat-Vorbehandlung und der EQC-Oberflächenbehandlung, denn dann entstehen keine Rostbildungen. Wir garantieren die denkbar beste Oberflächenqualität, die nicht verbleicht oder Rostschäden bekommt.



HDL Geschwindigkeitsanpassungssystem

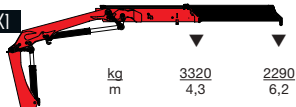
HDL-d ist ein elektronisches System, das automatisch die Krangeschwindigkeit an die Arbeitssituation anpasst. Sie vermeiden große und plötzliche Belastungen, die dem Kran schaden oder die Fahrzeugstandsicherheit negativ beeinflussen. Das RCL 5300 überwacht die Bewegungen, die angepasst werden müssen.



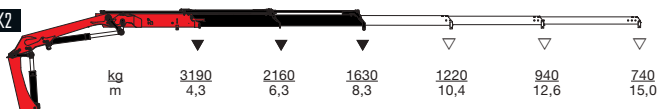
- power to lift



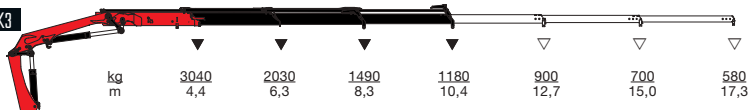
HMF 1520-K1



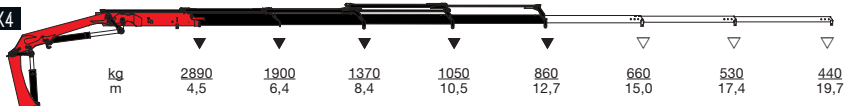
HMF 1520-K2



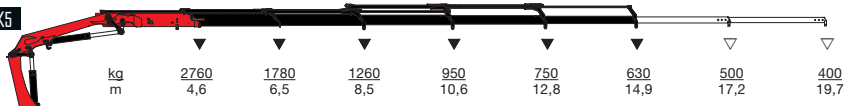
HMF 1520-K3



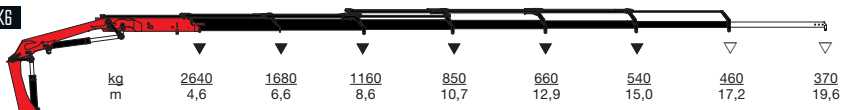
HMF 1520-K4



HMF 1520-K5



HMF 1520-K6



▼ Hubkapazität ohne manuelle Verlängerungen
 ▽ Hubkapazität mit manuellen Verlängerungen



- power to lift
HMF Group A/S

Oddervej 200 · DK-8270 Højbjerg
 Tel.: +45 8627 0800 · Fax: +45 8627 0744 · info@hmf.dk

www.hmf.dk

Z008692-02

Änderungen vorbehalten