

# 710K-RCS

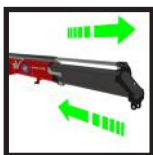


- power to lift





Beanspruchungsgruppe HC1/HD5/B3		710-K1	710-K2	710-K3	710-K4
Typ				K-RCS	
<b>TECHNISCHE DATEN</b>					
Lastmoment	mt	6,2	6,1	5,8	5,7
Hydraulische Reichweite	m	5,2	7,1	8,9	10,8
Schwenkmoment	kgm		840		
Schwenkbereich	°		400		
Arbeitsdruck	bar		335		
Gewicht ohne Stützbeine	kg	655	730	800	860
Gewicht, Standardstützbeine	kg		120		
Pumpenleistung	l/min		50		
Ölmenge im Hydrauliktank am Kran	l		50		
Kraftbedarf	kW		28		
<b>GEOMETRIE</b>					
Höhe über Montagefläche	mm	1840	1840	1860	1895
Breite, Transportstellung	mm		2100		
Einbaumaß ohne Zusatzventile	mm		661		
Länge mit 2 Zusatzventilen in innen liegender Schlauchrolle	mm		661		
Power Plus Kniehebel			Basic		
Überknick am Kran	°		15		
Hakenhöhe 1 m neben Säule	m	2,53	2,44	2,36	2,27
Bedienung					
<b>FUNKFERNBEDIENUNG DES KRANS</b>				<b>BASIS</b>	
Manuelle Bedienung der Stützbeinfunktionen				Basis	
Funksender mit HMF InfoCenter				Option	
Funksender mit linearen Steuerhebeln (L) oder Kreuzsteuerhebel (J)				L / J	
<b>STEUERUNG</b>					
RCL 5300 Sicherheitssystem				Basis	
Steuerventil vom Typ (RC) für Kranbedienung				Basis	
Steuerventil vom Typ (-h) für die Bedienung von Stützbeinen und Auszugskästen				Basis	
HDL-Geschwindigkeitsregler				Basis	
<b>OPTIONEN: HYDRAULISCHE AUSTRÜSTUNG</b>					
Hydraulisch ausfahrbarer Auszugskasten				Option	
Hydraulische Seilwinde 1000 kg am Kran				Option	
Zusatzventile in Schlauchwannen				Option	
Zusatzventile mit innen liegenden Schlauchrollen in den Auslegern				Option	
Zusatzventile in äußeren Schlauchrollen				Option	
2 freie Funktionen (nicht bei hydr. ausfahrbaren Auszugskästen)				Option	
2 oder 4 funkfernbediente Stützbeinfunktionen				Option	
Synthetisches Ester-Öl				Option	
50 l Hydrauliktank am Kran				Option	
<b>ZUBEHÖR</b>		<b>710-K1</b>	<b>710-K2</b>	<b>710-K3</b>	<b>710-K4</b>
Anzahl manuelle Verlängerungen		1	1	1	1
Konstant- oder Verstellpumpe				Option	
Arbeitsbeleuchtung am Kran				Option	
Arbeitsbeleuchtung vom Funksender aus bedient				Option	
Festes Stützbein Typ V				Option	
Manuell schwenkbares Stützbein vom Typ R 45°, 90°, 135°, 180°				Option	
Manuell schwenkbares Stützbein vom Typ GR 45°, 90°, 135°, 180° mit Gasdruckfeder				Option	
Mech. Schwenkbegrenzung 210°				Option	



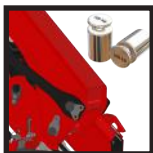
### Regeneratives System

Ein besonderes hydraulisches Ventil auf den Kranauslegern optimiert die Ausschubgeschwindigkeit.



### HMF RCL 5300

Das Sicherheitssystem überwacht die Belastung des Krans und die Fahrzeugstandsicherheit und damit auch die Sicherheit des Kranbedieners.



### Hervorragende Gewicht/mt Verteilung

Ein sehr niedriges Eigengewicht in Kombination mit hoher Hubkraft bietet eine große Nutzlast und Schnelligkeit bei der Be- und Entladung.



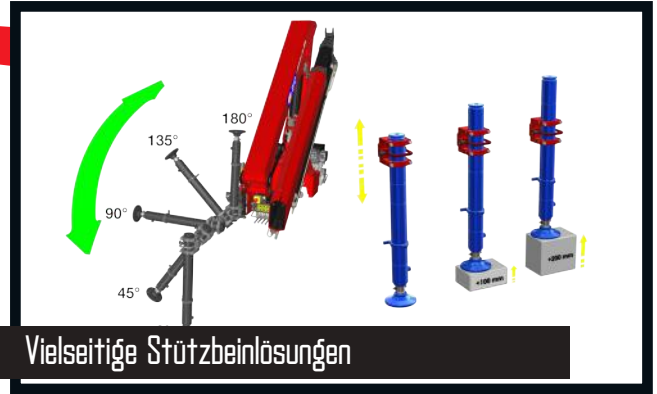
### Power Plus Kniehebel

HMF Power Plus Kniehebel hebt hervorragend bei langer Reichweite und arbeitet besonders schnell bei Be- und Entladung mit Greifer.



Funkfernbediente Stützbeine

Alle Stützbeinfunktionen (Option) lassen sich vom Funksender mit dem HMF InfoCenter aus bedienen. Am Display des HMF InfoCenters wird ein Stützbeinsymbol dargestellt, und die Auszugskästen und Stützbeinzylinder lassen sich bedienen. Dies bietet eine einfachere, schneller und sichere Stützbeinbedienung, und der Kranbediener kann den gesamten Arbeitsbereich frei überblicken.



Vielseitige Stützbeinlösungen

Die Kranstützbeine sind robust, bedienerfreundlich und nehmen nur wenig Platz auf. Freie Wahl zwischen festen und manuell schwenkbare Stützbeine (45°, 90°, 135°, 180°) mit oder ohne Gasdruckfeder. Die Stützbeinzylinder lassen sich +/- 200 mm bei vollständigem Hub justieren.



HMF Funkfernsteuerung des Typs RC

(Remote Control)  
Die Funkfernsteuerung von HMF bietet alle Vorteile und Möglichkeiten für Funkfernbedienung wesentlicher Kran- und Sicherheitsfunktionen. Der Kranbediener kann sich im ganzen Arbeitsbereich frei bewegen und sich jederzeit optimal zur Hebeaufgabe platzieren. Die Krane sind mit dem HDL-System ausgerüstet, welches automatisch die Krangeschwindigkeit an die Arbeitssituation anpasst.



Innenliegende Schlauchführungen

Die innenliegenden Schlauchführungen durch die Säule und Auszugskästen gewähren ein schönes Krandedesign, und sie sind somit vor unnötigem Verschleiß, UV-Licht und mechanischen Schäden perfekt geschützt.

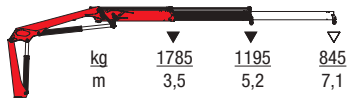




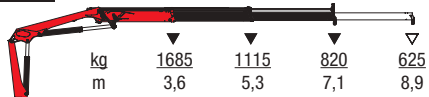
- power to lift



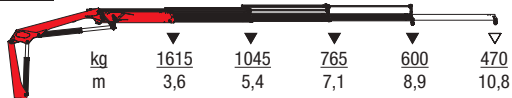
**710K1-RCS**



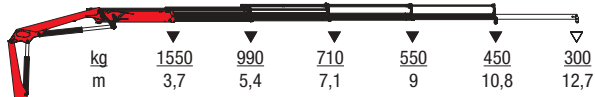
**710K2-RCS**



**710K3-RCS**



**710K4-RCS**



▼ Hubkapazität ohne manuelle Verlängerungen  
 ▽ Hubkapazität mit manuellen Verlängerungen



**- power to lift**  
**HMF Group A/S**

Oddervej 200 · DK-8270 Højbjerg  
 Tel.: +45 8627 0800 · info@hmf.dk

[www.hmf.dk](http://www.hmf.dk)

Z008914-04

Änderungen vorbehalten