

4020K-RCS



- power to lift





KRANGRUPPE B3		4020-K2	4020-K3	4020-K4	4020-K5	4020-K6	4020-K7	4020-K8
Typ					KX+			
Hubbewegung					HD5			
TECHNISCHE DATEN								
Lastmoment	mt	38,0	37,0	35,9	34,8	34,7	33,8	33,7
Hydraulische Reichweite	m	8,1	10,1	12,2	14,4	16,6	19,0	21,3
Schwenkmoment	kgm				4000			
Schwenkbereich	°				endlos			
Arbeitsdruck	bar				365			
Gewicht ohne Stützbeine	kg	3150	3410	3660	3900	4080	4240	4400
Gewicht der Standardstützbeine	kg				470			
Pumpenleistung	l/min				80-110			
Ölmenge im separaten Tank	l				250			
Kraftbedarf	kW				49-68			
GEOMETRIE								
Höhe über Fahrgestell	mm				2384			
Breite in Transportstellung	mm				2518			
Einbaumaß ohne Zusatzventile	mm	1148	1148	1148	1148	1148	1274	1274
Hakenhöhe 1,5 m neben Säule	m	2,9	2,8	2,7	2,7	2,6	2,6	2,5
Power Plus Doppelkniehebel					Ja			
Überknick am Kran	°				15			
Überknick am Fly-Jib	°				20	20		
BEDIENUNG								
Funkfernbedienung des Krans und der Auszugskästen					Basis*			
Scanreco Senderpult mit HMF InfoCenter					Basis*			
Senderpult mit linearen Steuerhebeln (L) oder Kreuzsteuerhebel (J)					L / J*			
BEDIENUNG								
RCL 5300 Sicherheitssystem					Basis*			
Proportionalsteuerventil des Typs (-d) für Funkfernsteuerung					Basis*			
8 funkferngesteuerte Stützbeinfunktionen (Kran und Zusatzabstützung)					Basis*			
Elektr. Temporegler HDL-d					Basis*			
OPTIONEN: HYDRAULISCHE AUSRÜSTUNG								
Ölkühler					Basis*			
Fly-Jib 600 mit 3 oder 4 hydraulischen Ausschüben						Option		
Fly-Jib 1000 mit 4 oder 5 hydraulischen Ausschüben					Option*			
Hydraulische Seilwinde 2500 kg am Kran					Option*			
Hydraulische Seilwinde 2500 kg über Fly-Jib					Option	Option		
Hydraulische Seilwinde 3200 kg am Kran					Option*			
Hydraulische Seilwinde 3200 kg über Fly-Jib					Option	Option		
Zusatzventile in Schlauchwannen		Option	Option	Option	Option	Option		
Zusatzventile in innenliegenden Schlauchrollen in den Auslegern		Option	Option	Option	Option	Option		
Zusatzventile in äußeren Schlauchrollen							Option	Option
250 l Hydrauliktank am Kran					Option*			
ZUBEHÖR								
Anzahl manuelle Verlängerungen				3	3	3	3	2
Arbeitsbeleuchtung am Kran					Option*			
Arbeitsbeleuchtung am Fly-Jib					Option	Option		
Disponible funkferngesteuerte Ventilsektion am Fundament					Option*			
1 oder 2 Zusatzventile am Fly-Jib in Schlauchrollen					Option	Option		



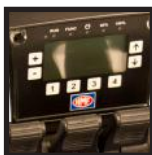
RCL 5300

Das RCL 5300 überwacht die Belastung des Krans und die Standsicherheit des Fahrzeuges und sorgt damit auch für die Sicherheit des Kranbedieners.



Funkfernsteuerung

Die Funkfernsteuerung von HMF ist effektiv, präzise, sicher und zeitsparend.



HMF InfoCenter

Das HMF InfoCenter zeigt den Betriebszustand und evtl. auftretende Fehler des Krans an. Die aktuelle Standsicherheit lässt sich in % auf dem Display ablesen.



Endlosschwenkwerk

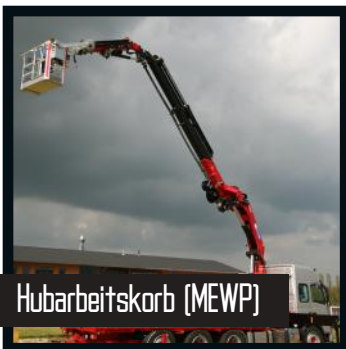
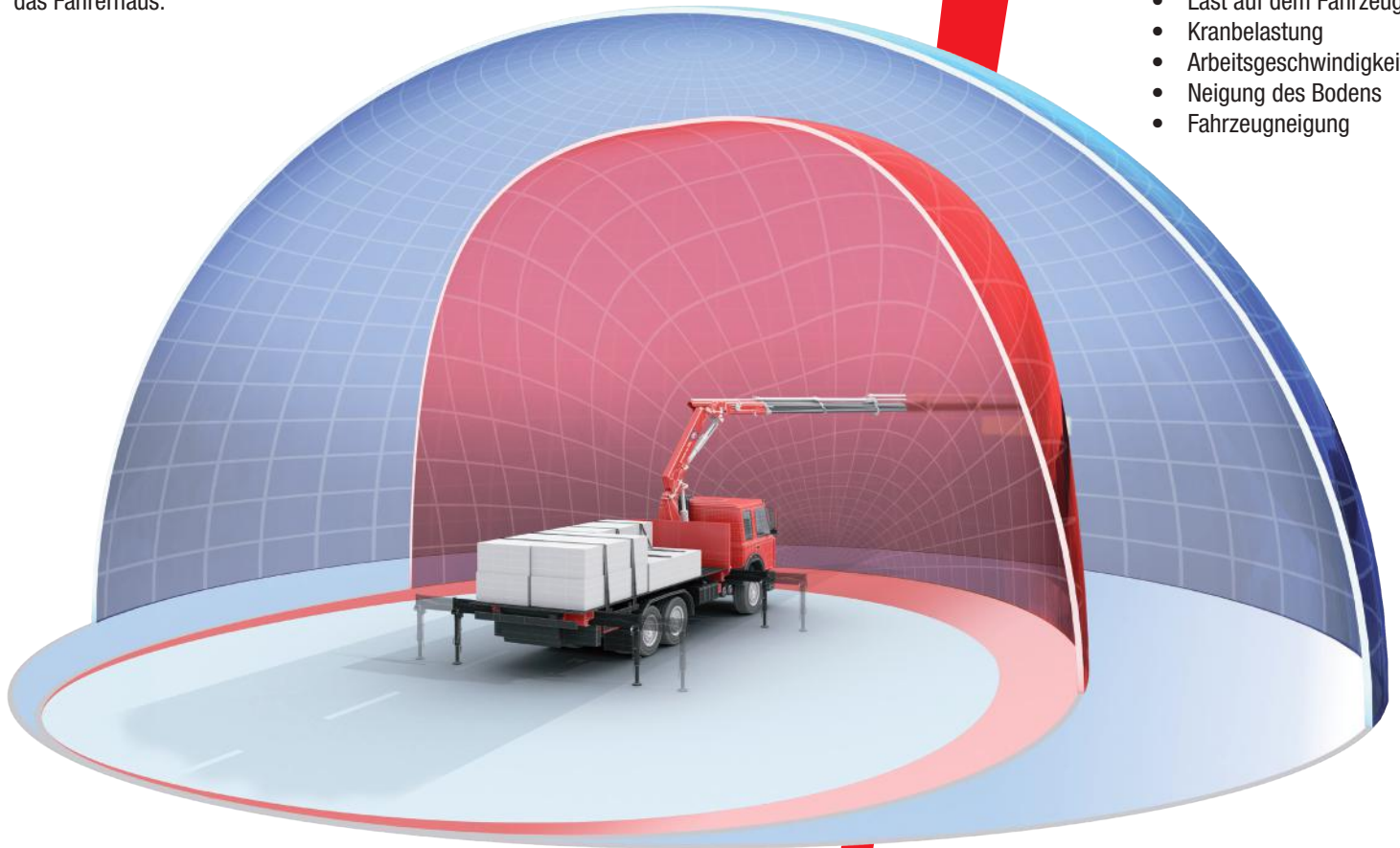
Mit dem kraftvollen, kontinuierlichen Schwenksystem ist der Schwenkbereich des Kranmodells nicht eingeschränkt.

Größerer Arbeitsbereich dank EVS

Das EVS-Standsicherheitssystem ermöglicht den Kranbetrieb bis zur maximalen Hubkapazität rund um das Fahrzeug, ohne dass die Auszugskästen ganz herausgefahren sind, auch über das Fahrerhaus.

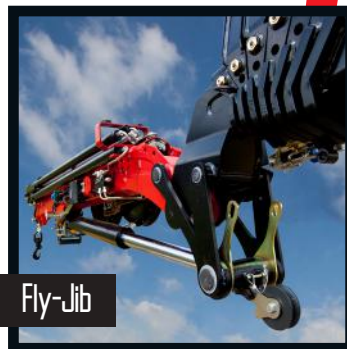
Das EVS-System überwacht aktiv die Fahrzeugstandsicherheit rund um das Fahrzeug und berücksichtigt dabei alle Einflussfaktoren:

- Last auf dem Fahrzeug
- Kranbelastung
- Arbeitsgeschwindigkeit
- Neigung des Bodens
- Fahrzeugneigung



Hubarbeitskorb (MEWP)

HMF hat ein breites Sortiment an Hubarbeitskörben, auch MEWP genannt (Mobile Elevating Work Platforms), die jeden Bedarf decken und die maximale Sicherheit für die Kranbediener bieten. Alle Hubarbeitskörbe von HMF erfüllen natürlich die strengen Sicherheitsanforderungen der Norm EN 280.



Fly-Jib

HMF bietet verschiedene Varianten von Fly-Jibs an. Man erhält sie u.a. für den Betrieb mit einer Seilwinde, oder auch mit Zusatzventilen für hydraulische Zusatzausrüstungen (Greifer, Gabeln, Zangen).



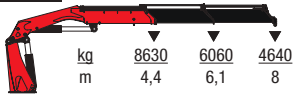
Niedriges Einbaumaß

Das kurze Einbaumaß bietet mehr Ladefläche auf der Pritsche und erhöht damit auch die Wirtschaftlichkeit des Fahrzeuges.

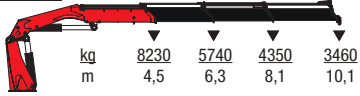


- power to lift

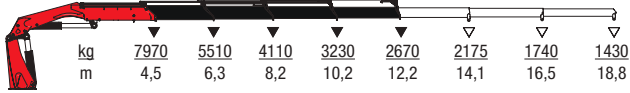
4020K2-RGS



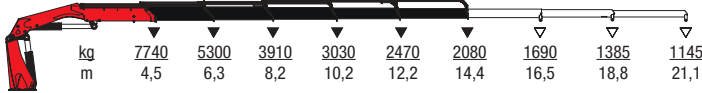
4020K3-RGS



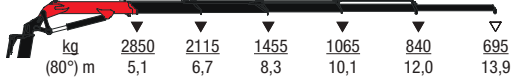
4020K4-RGS



4020K5-RGS



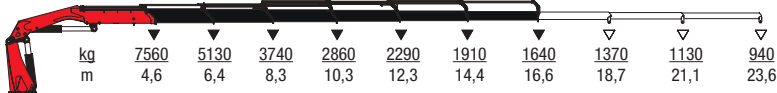
FJ-1000



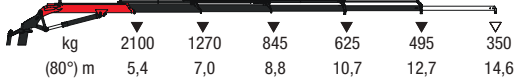
FJ-1000



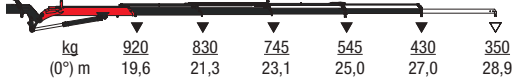
4020K6-RGS



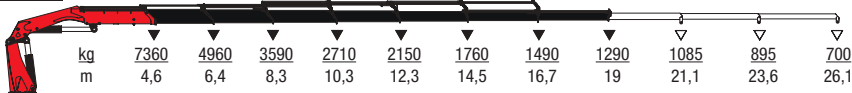
FJ-600



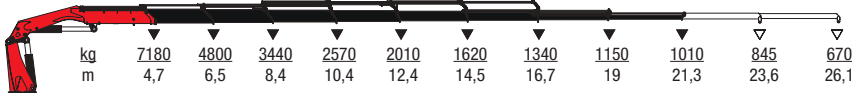
FJ-600



4020K7-RGS



4020K8-RGS



▼ Hubkapazität ohne manuelle Verlängerungen
▽ Hubkapazität mit manuellen Verlängerungen



Z008828-13

Änderungen vorbehalten



- power to lift

HMF Group A/S

Oddervej 200 · DK-8270 Højbjerg
Tlf.: +45 8627 0800 · Fax +45 8627 0744 · info@hmf.dk

www.hmf.dk