

810K-RC



- power to lift



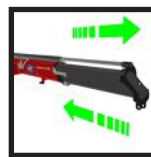


Beanspruchungsgruppe HC1/HD4/B3		810-K1	810-K2	810-K3	810-K4
Typ				K-RC	
TECHNISCHE DATEN					
Lastmoment	mt	7,6	7,5	7,3	7,1
Hydraulische Reichweite	m	5,3	7,3	9,1	11,0
Schwenkmoment	kgm		840		
Schwenkbereich	°		400		
Arbeitsdruck	bar		325		
Gewicht ohne Stützbeine	kg	685	760	830	895
Gewicht, Standardstützbeine	kg		120		
Pumpenleistung	l/min		40		
Ölmenge im Hydrauliktank am Kran	l		50		
Kraftbedarf	kW		22		
GEOMETRIE					
Höhe über Montagefläche	mm	1910	1910	1910	1910
Breite, Transportstellung	mm		2200		
Einbaumaß ohne Zusatzventile	mm		661		
Länge mit 2 Zusatzventilen in innen liegender Schlauchrolle	mm		661		
Power Plus Kniehebel			Basic		
Überknick am Kran	°		15		
Hakenhöhe 1 m neben Säule	m	2,76	2,67	2,58	2,5
BEDIENUNG					
Funkfernbedienung des Krans				Basis	
Manuelle Bedienung der Stützbeinfunktionen				Basis	
Funksender mit HMF InfoCenter				Option	
Funksender mit linearen Steuerhebeln (L) oder Kreuzsteuerhebel (J)				L / J	
STEUERUNG					
RCL 5300 Sicherheitssystem				Basis	
Steuerventil vom Typ (RC) für Kranbedienung				Basis	
Steuerventil vom Typ (-h) für die Bedienung von Stützbeinen und Auszugskästen				Basis	
HDL-Geschwindigkeitsregler				Basis	
OPTIONEN: HYDRAULISCHE AUSTRÜSTUNG					
Hydraulische Seilwinde 1000 kg am Kran				Option	
Hydraulisch ausfahrbarer Auszugskasten				Option	
Schnellkupplungen für Zusatzventile				Option	
Zusatzventile in Schlauchwannen				Option	
Zusatzventile mit innen liegenden Schlauchrollen in den Auslegern				Option	
Zusatzventile in äußeren Schlauchrollen				Option	
2 freie Funktionen (nicht bei hydr. ausfahrbaren Auszugskästen)				Option	
2 oder 4 funkfernbediente Stützbeinfunktionen				Option	
Synthetisches Ester-Öl				Option	
50 l Hydrauliktank am Kran				Option	
ZUBEHÖR					
Anzahl manuelle Verlängerungen		1	1	1	1
Konstant- oder Verstellpumpe				Option	
Arbeitsbeleuchtung am Kran				Option	
Arbeitsbeleuchtung vom Funksender aus bedient				Option	
Festes Stützbein Typ V				Option	
Manuell schwenkbares Stützbein vom Typ R 45°, 90°, 135°, 180°				Option	
Manuell schwenkbares Stützbein vom Typ GR 45°, 90°, 135°, 180° mit Gasdruckfeder				Option	
Mech. Schwenkbegrenzung 210°				Option	



HMF RCL 5300

Das Sicherheitssystem überwacht die Belastung des Krans und die Fahrzeugstandsicherheit und damit auch die Sicherheit des Kranbedieners.



Regeneratives System

Ein besonderes hydraulisches Ventil auf den Kranauslegern optimiert die Ausschubgeschwindigkeit.



Power Plus Kniehebel

HMF Power Plus Kniehebel hebt hervorragend bei langer Reichweite und arbeitet besonders schnell bei Be- und Entladung mit Greifer.



Hervorragende Gewicht/mt Verteilung

Ein sehr niedriges Eigengewicht in Kombination mit hoher Hubkraft bietet eine große Nutzlast und Effektivität bei der Be- und Entladung.



HMF Funkfernsteuerung des Typs RCS

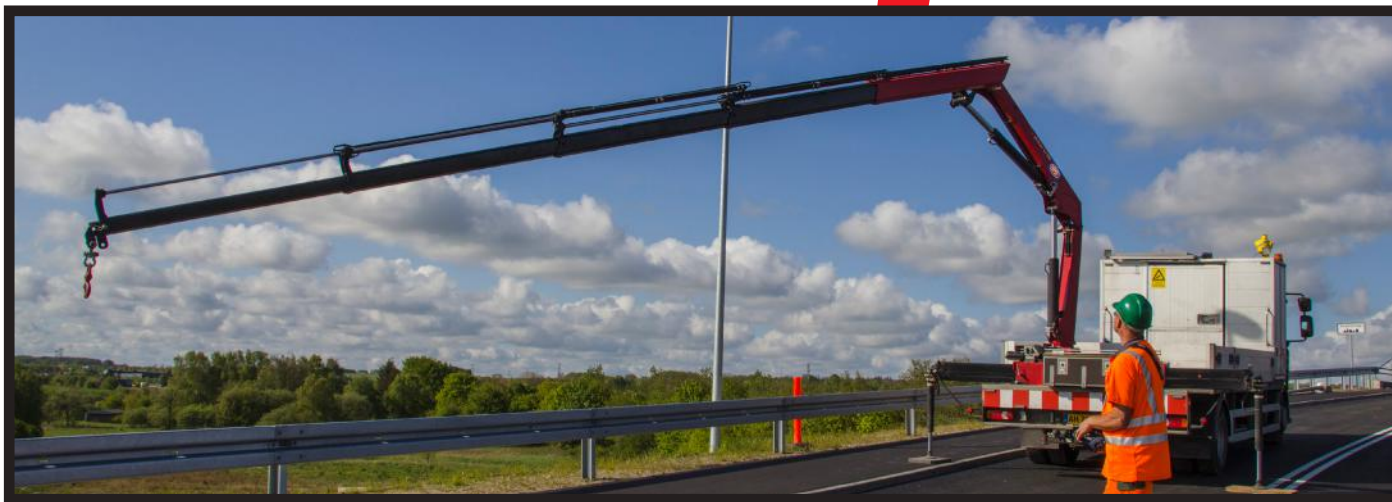
(Remote Control Superior)

Die HMF Funkfernsteuerung des Typs RCS ist ein Teil des einzigartigen Bedienungs- und Sicherheitssystems TCC (Total Crane Control), das alle Vorteile und Möglichkeiten für Funkfernbedienung von Kran- und Sicherheitsfunktionen im HMF RCL-Sicherheitssystem und von fortschrittlicher Ausrüstung bietet.



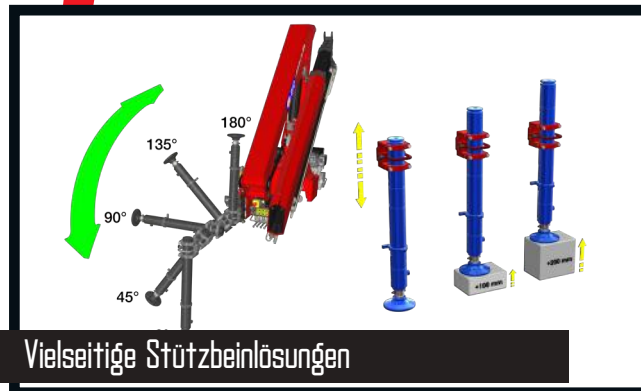
Eine optimierte Armgeometrie mit Überknick

Das Armsystem ist mit Power Plus Kniehebel am Knickarm ausgerüstet, welches ein volles Hubmoment mit einem ausgefahrenen Armsystem bietet. Das Armsystem wird mit einem 15° HMF-Überknick geliefert. Dies bedeutet, dass der Kran auch in der maximalen Überknickposition mit einem vollen Lastmoment hebt.



Innenliegende Schlauchführungen

Die innenliegenden Schlauchführungen durch die Säule und Auszugskästen gewähren ein schönes Kranedesign, und sie sind somit vor unnötigem Verschleiß, UV-Licht und mechanischen Schäden perfekt geschützt.



Vielseitige Stützbeinlösungen

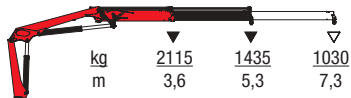
Die Kranstützbeine sind robust, bedienerfreundlich und nehmen nur wenig Platz auf. Freie Wahl zwischen festen und manuell schwenkbare Stützbeine (45°, 90°, 135°, 180°) mit oder ohne Gasdruckfeder. Die Stützbeinzylinder lassen sich +/- 200 mm bei vollständigem Hub justieren.



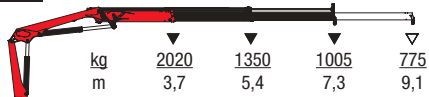
- power to lift



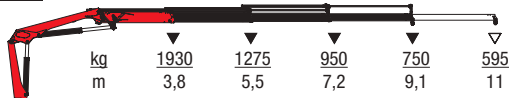
B10K1-RC



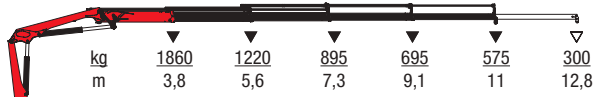
B10K2-RC



B10K3-RC



B10K4-RC



▼ Hubkapazität ohne manuelle Verlängerungen
 ▽ Hubkapazität mit manuellen Verlängerungen



- power to lift
HMF Group A/S

Oddervej 200 · DK-8270 Højbjerg
 Tel.: +45 8627 0800 · info@hmf.dk

www.hmf.dk

Z008929-06

Änderungen vorbehalten