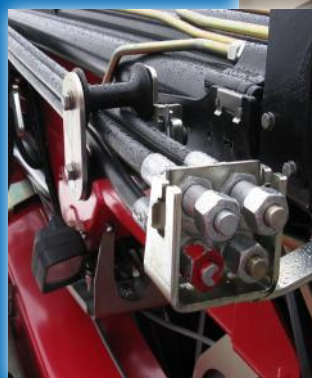


910K-RCS



- power to lift

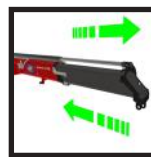


Beanspruchungsgruppe HC1/HD5/B3		910-K1	910-K2	910-K3	910-K4
Typ					K-RCS
TECHNISCHE DATEN					
Lastmoment	mt	8,0	7,8	7,6	7,3
Hydraulische Reichweite	m	5,3	7,3	9,1	11,0
Schwenkmoment	kgm		840		
Schwenkbereich	°		400		
Arbeitsdruck	bar		335		
Gewicht ohne Stützbeine	kg	685	760	830	895
Gewicht, Standardstützbeine	kg		120		
Pumpenleistung	l/min		50		
Ölmenge im Hydrauliktank am Kran	l		50		
Kraftbedarf	kW		28		
GEOMETRIE					
Höhe über Montagefläche	mm	1910	1910	1910	1910
Breite, Transportstellung	mm		2200		
Einbaumaß ohne Zusatzventile	mm		661		
Länge mit 2 Zusatzventilen in innen liegender Schlauchrolle	mm		661		
Power Plus Kniehebel			Basic		
Überknick am Kran	°		15		
Hakenhöhe 1 m neben Säule	m	2,76	2,67	2,58	2,5
BEDIENUNG					
Funkfernbedienung des Krans					Basis
Manuelle Bedienung der Stützbeinfunktionen					Basis
Funksender mit HMF InfoCenter					Option
Funksender mit linearen Steuerhebeln (L) oder Kreuzsteuerhebel (J)					L / J
STEUERUNG					
RCL 5300 Sicherheitssystem					Basis
Steuerventil vom Typ (RC) für Kranbedienung					Basis
Steuerventil vom Typ (-h) für die Bedienung von Stützbeinen und Auszugskästen					Basis
HDL-Geschwindigkeitsregler					Basis
OPTIONEN: HYDRAULISCHE AUSTRÜSTUNG					
Hydraulisch ausfahrbarer Auszugskasten					Option
Hydraulische Seilwinde 1000 kg am Kran					Option
Zusatzventile in Schlauchwannen					Option
Zusatzventile mit innen liegenden Schlauchrollen in den Auslegern					Option
Zusatzventile in äußeren Schlauchrollen					Option
2 freie Funktionen (nicht bei hydr. ausfahrbaren Auszugskästen)					Option
2 oder 4 funkfernbediente Stützbeinfunktionen					Option
Synthetisches Ester-Öl					Option
50 l Hydrauliktank am Kran					Option
ZUBEHÖR					
Anzahl manuelle Verlängerungen		1	1	1	1
Konstant- oder Verstellpumpe					Option
Arbeitsbeleuchtung am Kran					Option
Arbeitsbeleuchtung vom Funksender aus bedient					Option
Festes Stützbein Typ V					Option
Manuell schwenkbares Stützbein vom Typ R 45°, 90°, 135°, 180°					Option
Manuell schwenkbares Stützbein vom Typ GR 45°, 90°, 135°, 180° mit Gasdruckfeder					Option
Mech. Schwenkbegrenzung 210°					Option



HMF RCL 5300

Das Sicherheitssystem überwacht die Belastung des Krans und die Fahrzeugstandsicherheit und damit auch die Sicherheit des Kranbedieners.



Regeneratives System

Ein besonderes hydraulisches Ventil auf den Kranauslegern optimiert die Ausschubgeschwindigkeit.



Hervorragende Gewicht/mt Verteilung

Ein sehr niedriges Eigengewicht in Kombination mit hoher Hubkraft bietet eine große Nutzlast und Effektivität bei der Be- und Entladung.



Power Plus Kniehebel

HMF Power Plus Kniehebel hebt hervorragend bei langer Reichweite und arbeitet besonders schnell bei Be- und Entladung mit Greifer.



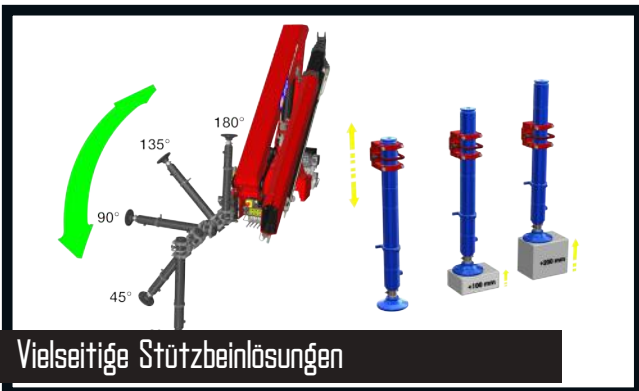
HMF Funkfernsteuerung des Typs RC-d

Die HMF Funkfernsteuerung ist ein Teil des einzigartigen Bedienungs- und Sicherheitssystems TCC (Total Crane Control), das alle Vorteile und Möglichkeiten für Funkfernbedienung von Kran- und Sicherheitsfunktionen im HMF RCL-Sicherheitssystem bietet.



Innenliegende Schlauchführungen

Die innenliegenden Schlauchführungen durch die Säule und Auszugskästen gewähren ein schönes Krandedesign, und sie sind somit vor unnötigem Verschleiß, UV-Licht und mechanischen Schäden perfekt geschützt.



Vielseitige Stützbeinlösungen

Die Kranstützbeine sind robust, bedienerfreundlich und nehmen nur wenig Platz auf. Freie Wahl zwischen festen und manuell schwenkbare Stützbeine (45°, 90°, 135°, 180°) mit oder ohne Gasdruckfeder. Die Stützbeinzylinder lassen sich +/- 200 mm bei vollständigem Hub justieren.



Funkfernbediente Stützbeine

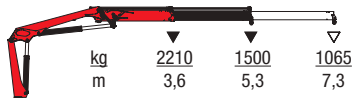
Alle Stützbeinfunktionen (Option) lassen sich vom Funksender mit dem HMF InfoCenter aus bedienen. Am Display des HMF InfoCenters wird ein Stützbeinsymbol dargestellt, und die Auszugskästen und Stützbeinzylinder lassen sich bedienen. Dies bietet eine einfachere, schneller und sichere Stützbeinbedienung, und der Kranbediener kann den gesamten Arbeitsbereich frei überblicken.



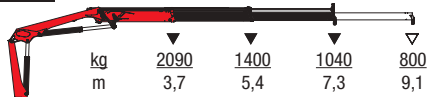
- power to lift



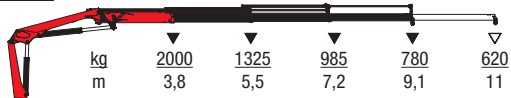
910K1-RCS



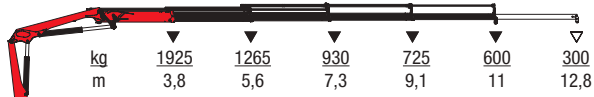
910K2-RCS



910K3-RCS



910K4-RCS



▼ Hubkapazität ohne manuelle Verlängerungen
 ▽ Hubkapazität mit manuellen Verlängerungen



- power to lift
HMF Group A/S

Oddervej 200 · DK-8270 Højbjerg
 Tel.: +45 8627 0800 · info@hmf.dk

www.hmf.dk

Z008934-04

Änderungen vorbehalten