

# 1220-K



- power to lift

| BEANSPRUCHUNGSGRUPPE HC1/B3                                                             |       | 1220-K1 | 1220-K2 | 1220-K3 | 1220-K4 | 1220-K5 |
|-----------------------------------------------------------------------------------------|-------|---------|---------|---------|---------|---------|
| Typ                                                                                     |       |         |         | KX      |         |         |
| <b>TECHNISCHE DATEN</b>                                                                 |       |         |         |         |         |         |
| Lastmoment                                                                              | mt    | 11,7    | 11,4    | 11,0    | 10,7    | 10,5    |
| Hydraulische Reichweite                                                                 | m     | 6,1     | 8,2     | 10,5    | 12,7    | 15,0    |
| Schwenkmoment                                                                           | kgm   |         |         | 1325    |         |         |
| Schwenkbereich                                                                          | °     |         |         | 420     |         |         |
| Arbeitsdruck                                                                            | bar   |         |         | 330     |         |         |
| Gewicht ohne Stützbeine                                                                 | kg    | 1115    | 1240    | 1350    | 1445    | 1530    |
| Gewicht, Standardstützbeine                                                             | kg    |         |         | 170     |         |         |
| Pumpenleistung                                                                          | l/min |         |         | 40      |         |         |
| Ölmenge im separaten Tank                                                               | l     |         |         | 65      |         |         |
| Kraftbedarf                                                                             | kW    |         |         | 22      |         |         |
| <b>GEOMETRIE</b>                                                                        |       |         |         |         |         |         |
| Höhe über Montagefläche                                                                 | mm    |         |         | 2135    |         |         |
| Breite, Transportstellung                                                               | mm    |         |         | 2350    |         |         |
| Einbaumaß ohne Zusatzventile                                                            | mm    |         |         | 747     |         |         |
| Länge mit 2 Zusatzventilen in innen liegender Schlauchrolle                             | m     |         |         | 747     |         |         |
| Power Plus Doppelkniehebel                                                              |       |         |         | Basis   |         |         |
| Überknick am Kran                                                                       | °     |         |         | 15      |         |         |
| Hakenhöhe 1 m neben Säule                                                               | m     | 2,78    | 2,70    | 2,60    | 2,51    | 2,41    |
| <b>BEDIENUNG</b>                                                                        |       |         |         |         |         |         |
| Bedienung vom Boden des Krans (JS)                                                      |       |         |         | Basis   |         |         |
| Manuelle Bedienung der Stützbeinfunktionen                                              |       |         |         | Basis   |         |         |
| Beidseitige Bedienung des Krans und der Stützbeinfunktionen                             |       |         |         | Basis   |         |         |
| Bedienung des Krans vom Hochstand aus                                                   |       |         |         | Option  |         |         |
| Bedienung der Stützbeine auf/ab vom Hochstand aus                                       |       |         |         | Option  |         |         |
| Beidseitige Bedienung der Kranfunktionen an der gegenüberliegenden Seite des Hochstands |       |         |         | Option  |         |         |
| <b>STEUERUNG</b>                                                                        |       |         |         |         |         |         |
| RCL 5300 Sicherheitssystem                                                              |       |         |         | Basis   |         |         |
| Steuerventil vom Typ (-h) für Kranbedienung                                             |       |         |         | Basis   |         |         |
| Steuerventil vom Typ (-h) für die Bedienung von Stützbeinen und Auszugskästen           |       |         |         | Basis   |         |         |
| Elektrohydraulischer Temporegler HDL-h                                                  |       |         |         | Basis   |         |         |
| <b>OPTIONEN: HYDRAULISCHE AUSRÜSTUNG</b>                                                |       |         |         |         |         |         |
| Ölkühler                                                                                |       |         |         | Option  |         |         |
| Hochdruckfilter                                                                         |       |         |         | Option  |         |         |
| Hydraulisch ausfahrbarer Auszugskasten                                                  |       |         |         | Option  |         |         |
| Multikupplung für Zusatzventile in Schlauchwannen                                       |       |         |         | Option  |         |         |
| Zusatzventile in Schlauchwannen                                                         |       |         |         | Option  |         |         |
| Zusatzventile in innen liegenden Schlauchrollen in den Auslegern                        |       |         |         | Option  |         |         |
| 2 oder 4 freie Funktionen für Zusatzabstützung                                          |       |         |         | Option  |         |         |
| Ester-Öl                                                                                |       |         |         | Option  |         |         |
| 74 l Hydrauliktank am Kran                                                              |       |         |         | Option  |         |         |
| <b>ZUBEHÖR</b>                                                                          |       |         |         |         |         |         |
| Anzahl manuelle Verlängerungen                                                          |       | 1220-K1 | 1220-K2 | 1220-K3 | 1220-K4 | 1220-K5 |
| EVS Standsicherheitsystem für manuell bediente Krane                                    |       |         | 1       | 1       | 1       | 1       |
| Arbeitsbeleuchtung am Kran                                                              |       |         |         | Option  |         |         |
| Manuell schwenkbares Stützbein vom Typ R 30°/60°, 0,8-1,3 m                             |       |         |         | Option  |         |         |
| Manuell schwenkbares Stützbein mit Gasfeder                                             |       |         |         | Option  |         |         |
| ECT 5320 für Fernbedienung sämtlicher Funktionen des RCLs ist am Fundament montiert     |       |         |         | Option  |         |         |
| Erhöhter Stützbeinteller 100 mm oder 200 mm                                             |       |         |         | Option  |         |         |



### Manuelle Verlängerungen

Die manuellen Verlängerungen werden vom RCL 5300 Sicherheitssystem geschützt.



### Doppelkniehebel

HMF Power Plus Doppelkniehebel hebt hervorragend bei langer Reichweite, in der Höhe und Schwerhübe neben der Säule.



### Minimaler Platzbedarf am Fahrgestell

Ein kurzes Einbaumaß bietet mehr Platz für die Pritsche und damit auch eine bessere Wirtschaftlichkeit.



### HMF RCL 5300

Das System überwacht alle Sicherheitsfunktionen und zeigt die aktuelle Belastung des Krans.



**Hochstand**

Mit einem Hochstand hat der Kranbediener einen hervorragenden Überblick über die Kranbewegungen. Besonders bei der Be- und Entladung von der Pritsche mit z.B. einem Zweischalengreifer oder Palettengabel hat der Kranbediener den vollen Überblick über die Pritsche und den Arbeitsbereich. Die HSL- und HSL-E Systeme verhindern, dass der Kran den Kranbediener am Hochstand trifft und schützen somit den Kranbediener.



**Vielseitige Stützbeinlösungen**

Die Kranstützbeine bieten Standsicherheit, aber gleichzeitig müssen sie auch bedienerfreundlich sein und nur wenig Platz aufnehmen. Deshalb bietet HMF folgende wahlfreie Lösungen: Feste Stützbeine, 180° manuell schwenkbare Stützbeine mit Gasfeder oder 180° hydraulisch schwenkbare Stützbeine. Sie können frei zwischen einem hydraulisch ausfahrbaren und einem manuell ausziehbaren Auszugskasten wählen, auch wenn der Kran mit einem fortgeschrittenen EVS Standsicherheitsüberwachungssystem ausgerüstet ist.



**Zusatzventile mit Variation**

Die bekannte und übliche Schlauchführung zum Kranarmende ist, dass 1 oder 2 Zusatzventile in robusten Schlauchwannen entlang dem Armsystem geführt werden. Wenn einen weiteren, effektiven Schutz der Schläuche gewünscht ist, lassen 1 oder 2 Zusatzventile sich in innen liegenden Schlauchrollen führen. Damit sind sie besonders gut geschützt. Bei Reichweiten über 6 hydraulische Ausschübe oder ca. 17 Metern, sind 1 oder 2 Zusatzventile in äußeren, leichtgängigen und effektiven Schlauchrollen geführt.



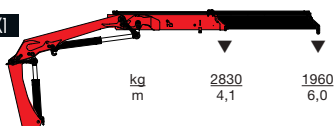
**HDL-h Temporegler**

HDL-h ist ein elektrohydraulisches System, das automatisch die Krangeschwindigkeit an die Arbeitssituation anpasst. Sie vermeiden große und plötzliche Belastungen, die dem Kran schaden oder die Fahrzeugstandsicherheit negativ beeinflussen. Das RCL 5300 überwacht die Bewegungen, die angepasst werden müssen.

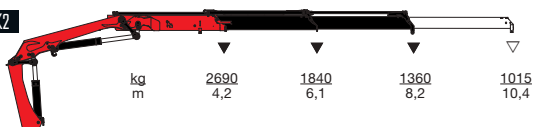


- power to lift

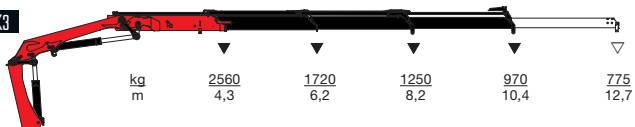
HMF 1220-K1



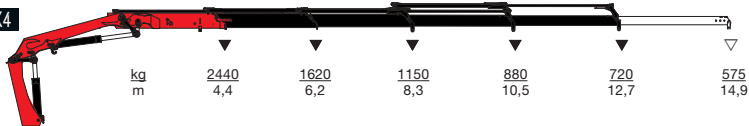
HMF 1220-K2



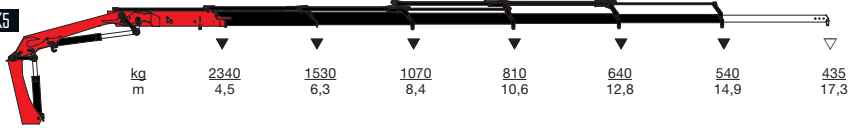
HMF 1220-K3



HMF 1220-K4



HMF 1220-K5



▼ Hubkapazität ohne manuelle Verlängerungen  
 ▽ Hubkapazität mit manuellen Verlängerungen



- power to lift  
**HMF Group A/S**

Oddervej 200 · DK-8270 Højbjerg  
 Tel.: +45 8627 0800 · Fax: +45 8627 0744 · info@hmf.dk

[www.hmf.dk](http://www.hmf.dk)

Z008730-03

Änderungen vorbehalten