

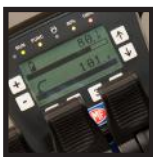
# 1320-K



- power to lift

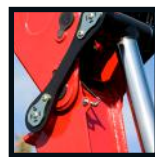


BEANSPRUCHUNGSGRUPPE HC1/HD5/B3		1320-K1	1320-K2	1320-K3	1320-K4	1320-K5
Typ				KX+		
<b>TECHNISCHE DATEN</b>						
Lastmoment	mt	12,3	11,9	11,6	11,3	11,0
Hydraulische Reichweite	m	6,1	8,2	10,5	12,7	15,0
Schwenkmoment	kgm			1325		
Schwenkbereich	°			420		
Arbeitsdruck	bar			345		
Gewicht ohne Stützbeine	kg	1115	1240	1350	1445	1530
Gewicht, Standardstützbeine	kg			170		
Pumpenleistung	l/min			70-100		
Ölmenge im separaten Tank	l			74		
Kraftbedarf	kW			40-58		
<b>GEOMETRIE</b>						
Höhe über Fahrgestell	mm			2135		
Breite, Transportstellung	mm			2500		
Einbaumaß ohne Zusatzventile	mm			747		
Länge mit 2 Zusatzventilen in innenliegender Schlauchrolle	mm			747		
Power Plus Doppelkniehebel				Basis		
Überknick am Kran	°			15		
Hakenhöhe 1 m neben Säule	m	2,78	2,70	2,60	2,51	2,41
<b>BEDIENUNG</b>						
Funkfernbedienung des Krans				Basis		
Manuelle Bedienung der Stützbeinfunktionen				Basis		
Senderpult mit HMF InfoCenter				Option		
Senderpult mit linearen Steuerhebeln (L) oder Kreuzsteuerhebel (J)				L / J		
Hochstand mit Halter für Senderpult				Option		
Hochsitz an der Säule mit Halter für Senderpult				Option		
<b>STEUERUNG</b>						
RCL 5300 Sicherheitssystem				Basis		
Proportionalsteuerventil des Typs (-d) für Funkfernsteuerung				Basis		
Beidseitige Bedienung der Stützbeinfunktionen (Kran)				Basis		
Elektr. Temporegler HDL-d				Basis		
<b>OPTIONEN: HYDRAULISCHE AUSRÜSTUNG</b>						
Ölkühler				Option		
Konstant- oder Verstellpumpe				Option		
Hydraulisch ausfahrbarer Auszugskasten				Option		
Multikupplung für Zusatzventile in Schlauchwannen				Option		
Hydraulische Seilwinde 1500 kg am Kran				Option		
2-strängige Aufhängung				Option		
Funkfernbediente Stützbeinfunktionen				Option		
Zusatzventile in Schlauchwannen				Option		
Zusatzventile in innenliegenden Schlauchrollen in den Auslegern				Option		
Zusatzventile in äußeren Schlauchrollen				Option		
74 l Hydrauliktank am Kran				Option		
<b>ZUBEHÖR</b>						
Anzahl manuelle Verlängerungen			1	1	1	1
Arbeitsbeleuchtung am Kran				Option		
2 oder 4 freie Funktionen für Zusatzabstützung				Option		
Ester-Öl				Option		
Manuell schwenkbares Stützbein mit Gasfeder				Option		



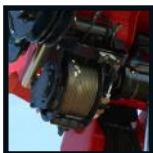
### HMF InfoCenter

Das HMF InfoCenter informiert kontinuierlich den Kranbediener über den Kranzustand und die aktuelle Kranbelastung.



### Doppelkniehebel

HMF Power Plus Doppelkniehebel hebt hervorragend bei langer Reichweite, in der Höhe und Schwerhübe neben der Säule.



### Seilwinde

Eine hydraulische Seilwinde bietet effektive Erledigung von Hebeaufgaben in der Höhe - auch mit Seilführung über den Fly-Jib.



### Niedriges Einbaumaß

Ein kurzes Einbaumaß bietet mehr Platz für die Pritsche und damit auch eine bessere Wirtschaftlichkeit.



Umfassend getestet

Ein HMF-Kran wird erst dann freigegeben, wenn er wieder und wieder geprüft wurde. So prüfen wir alle Kranerien auf einem Prüfstand mit mindestens 125% der nominellen Belastung in allen Positionen. Nicht nur 1 Mal, sondern 145.000 Mal! Der Kran wird auch dynamisch geprüft, wenn wir die Lebensdauer und Ermüdungsstärke aller Komponenten prüfen.



Vielseitige Stützbeinlösungen

Die Kranstützbeine bieten Standsicherheit, aber gleichzeitig müssen sie auch bedienerfreundlich sein und nur wenig Platz aufnehmen. Deshalb bietet HMF folgende wahlfreie Lösungen: Feste Stützbeine, 180° manuell schwenkbare Stützbeine mit Gasfeder oder 180° hydraulisch schwenkbare Stützbeine. Sie können frei zwischen einem hydraulisch ausfahrbaren und einem manuell ausziehbaren Auszugskasten wählen, auch wenn der Kran mit einem fortgeschrittenen EVS Standsicherheitsüberwachungssystem ausgerüstet ist.



HMF Funkfernsteuerung

Die HMF Funkfernsteuerung ist ein Teil des einzigartigen Bedienungs- und Sicherheitssystems (TCC - Total Crane Control), das alle Vorteile und Möglichkeiten für Funkfernbedienung wesentlicher Kran- und Sicherheitsfunktionen im HMF RCL-Sicherheitssystem bietet. Unabhängig von einer festen Bedienstelle (Steuerung vom Boden) bietet die Kranbedienung über das Senderpult viele Bedienmöglichkeiten.



EVS - ein aktives Standsicherheitsüberwachungssystem

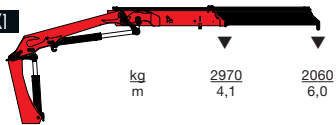
Das patentangemeldete EVS-Standsicherheitsystem von HMF berücksichtigt kontinuierlich die aktuelle Last des Fahrzeugs, damit Kran und Lkw in perfekter Balance sind. Das System berechnet die Last auf der Pritsche als ein Teil des Eigengewichts des Fahrzeugs. Das bedeutet, dass Sie mit Last auf der Pritsche einen erheblich größeren Arbeitsbereich erreichen - dies erlaubt das EVS-System!



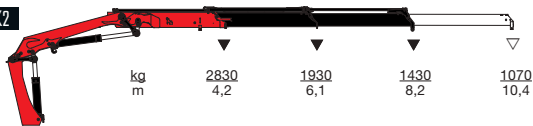
- power to lift



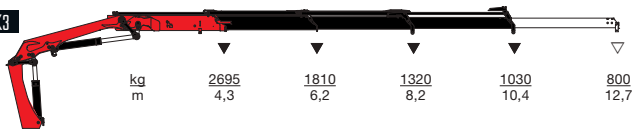
HMF 1320-K1



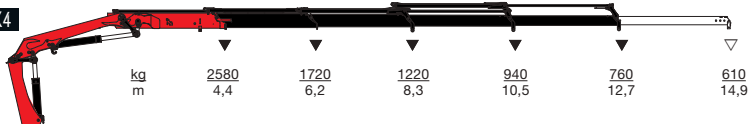
HMF 1320-K2



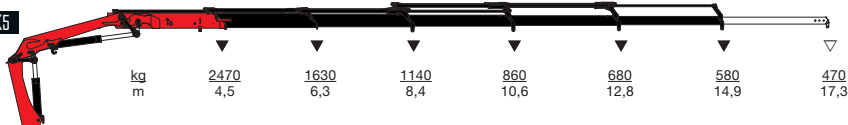
HMF 1320-K3



HMF 1320-K4



HMF 1320-K5



▼ Hubkapazität ohne manuelle Verlängerungen  
 ▽ Hubkapazität mit manuellen Verlängerungen



- power to lift  
**HMF Group A/S**

Oddervej 200 · DK-8270 Højbjerg  
 Tel.: +45 8627 0800 · Fax: +45 8627 0744 · info@hmf.dk

[www.hmf.dk](http://www.hmf.dk)

Z008698-01

Änderungen vorbehalten