

1410K-RC

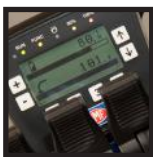


- power to lift





BEANSPRUCHUNGSGRUPPE HC1/HD4/B3		1410-K1	1410-K2	1410-K3	1410-K4	1410-K5	1410-K6
Typ		K-RC					
TECHNISCHE DATEN							
Lastmoment	mt	13,5	13,0	12,6	12,2	11,8	11,5
Hydraulische Reichweite	m	6,2	8,3	10,4	12,7	14,9	17,2
Schwenkmoment	kgm	1794					
Schwenkbereich	°	400					
Arbeitsdruck	bar	330					
Gewicht ohne Stützbeine	kg	1310	1450	1590	1725	1845	1940
Gewicht, Standardstützbeine	kg	200					
Pumpenleistung	l/min	45-70					
Ölmenge im separaten Tank	l	90					
Kraftbedarf	kW	25-38					
GEOMETRIE							
Höhe über Montagefläche	mm	2245					
Breite, Transportstellung	mm	2500					
Einbaumaß ohne Zusatzventile	mm	825					
Länge mit 2 Zusatzventilen in innen liegender Schlauchrolle	m	825					
Power Plus Kniehebel		Basis					
Überknick am Kran	°	15					
Hakenhöhe 1 m neben Säule	m	2,8	2,7	2,6	2,5	2,4	2,4
BEDIENUNG							
Funkfernbedienung des Krans		Basis					
Manuelle Bedienung der Stützbeinfunktionen		Basis					
Funksender mit HMF InfoCenter		Option					
Funksender mit linearen Steuerhebeln (L) oder Kreuzsteuerhebel (J)		L / J					
Hochstand mit Halter für den Funksender		Option					
Hochsitz an der Säule mit Halter für den Funksender		Option					
STEUERUNG							
RCL 5300 Sicherheitssystem		Basis					
Steuerventil vom Typ (RC) für Kranbedienung		Basis					
Steuerventil vom Typ (-h) für die Bedienung von Stützbeinen und Auszugskästen		Basis					
HDL-Geschwindigkeitsregler		Basis					
OPTIONEN: HYDRAULISCHE AUSRÜSTUNG							
Ölkühler		Option					
Hochdruckfilter		Option					
Hydraulisch ausfahrbarer Auszugskasten		Option					
Multikupplung für Zusatzventile in Schlauchwannen		Option					
Zusatzventile in Schlauchwannen		Option					
Zusatzventile in innen liegenden Schlauchrollen in den Auslegern		Option					
2 oder 4 freie Funktionen für Zusatzabstützung		Option					
Hydraulische Seilwinde 1500 kg am Kran		Option					
90 l Hydrauliktank am Kran		Option					
ZUBEHÖR		1410-K1	1410-K2	1410-K3	1410-K4	1410-K5	1410-K6
Anzahl manuelle Verlängerungen		-	3	3	3	2	1
Konstant- oder Verstellpumpe		Option					
Arbeitsbeleuchtung am Kran		Option					
Manuell schwenkbares Stützbein vom Typ R 30°/60°, 0,8-1,3 m		Option					
Manuell schwenkbares Stützbein mit Gasfeder		Option					
Synthetisches Ester-Öl		Option					
Erhöhter Stützbeinteller 100 mm oder 200 mm		Option					



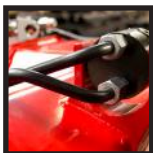
HMF InfoCenter

Das HMF InfoCenter informiert kontinuierlich den Kranbediener über den Kranzustand und die aktuelle Kranbelastung.



Power Plus Kniehebel

HMF Power Plus Kniehebel hebt hervorragend bei langer Reichweite und arbeitet besonders schnell bei Be- und Entladung mit Greifer.



Regeneratives System

Ein besonderes hydraulisches Ventil auf den Kranauslegern optimiert die Ausschubgeschwindigkeit.



Seilwinde

Eine hydraulische Seilwinde bietet effektive Erledigung von Hebeaufgaben in der Höhe - auch mit Seilführung über den Fly-Jib.



HMF Funkfernsteuerung des Typs RC

Die Funkfernsteuerung von HMF bietet alle Vorteile und Möglichkeiten für Funkfernbedienung wesentlicher Kran- und Sicherheitsfunktionen. Der Kranbediener kann sich im ganzen Arbeitsbereich frei bewegen und sich jederzeit optimal im Verhältnis zur Hebeaufgabe platzieren.

Die Krane sind mit dem HDL-System ausgerüstet, welches automatisch die Krangeschwindigkeit an die Arbeitssituation anpasst.



EVS - ein aktives Standsicherheitsüberwachungssystem

Das patentangemeldete EVS-Standsicherheitsystem von HMF berücksichtigt kontinuierlich die aktuelle Last des Fahrzeugs, damit Kran und Lkw in perfekter Balance sind. Das System berechnet die Last auf der Pritsche als ein Teil des Eigengewichts des Fahrzeugs. Das bedeutet, dass Sie mit Last auf der Pritsche einen erheblich größeren Arbeitsbereich erreichen - dies erlaubt das EVS-System!



Farbe und Glanz - Jahr um Jahr

HMF macht keine Kompromisse bei der Oberflächenbehandlung! Dies schaffen wir bei HMF mit der ZetaCoat-Vorbehandlung und der EQC-Oberflächenbehandlung, denn dann entstehen keine Rostbildungen. Wir garantieren die denkbar beste Oberflächenqualität, die nicht verbleicht oder Rostschäden bekommt.



Hochstand mit Funkfernsteuerung

Mit einem Hochstand und Funkfernsteuerung hat der Kranbediener einen hervorragenden Überblick über die Kranbewegungen. Der Funksender der Funkfernsteuerung ist in einem Halter auf dem Hochstand angebracht. Die HSL- und HSL-E Systeme verhindern, dass der Kran den Kranbediener am Hochstand trifft und schützen somit den Kranbediener.

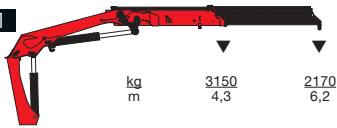


- power to lift



HMF 1410K-RC

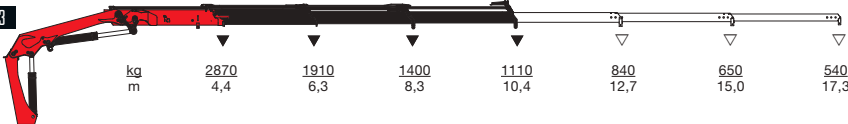
HMF 1410-K1



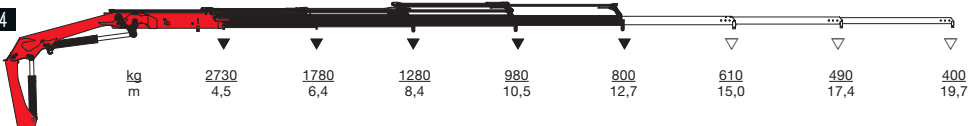
HMF 1410-K2



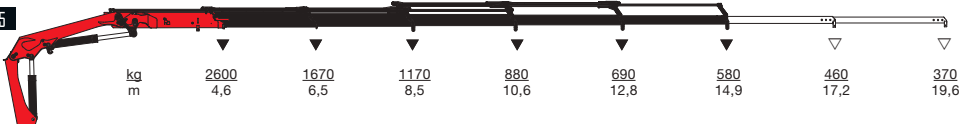
HMF 1410-K3



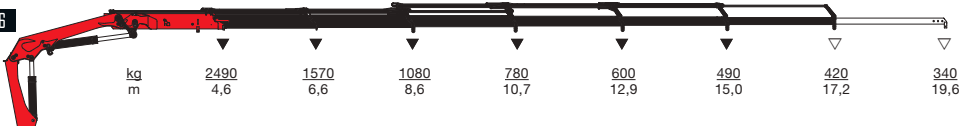
HMF 1410-K4



HMF 1410-K5



HMF 1410-K6



▼ Hubkapazität ohne manuelle Verlängerungen
 ▽ Hubkapazität mit manuellen Verlängerungen



- power to lift
HMF Group A/S

Oddervej 200 · DK-8270 Højbjerg
 Tel.: +45 8627 0800 · Fax: +45 8627 0744 · info@hmf.dk

www.hmf.dk

Z008864-01

Änderungen vorbehalten