



POWER TO LIFT

HMF 1620K-RCS

Produktflyer



Große Flexibilität und optimaler Betrieb

Der HMF 1620K ist mit einer Vielzahl von Optionen erhältlich und bietet Ihnen als Eigentümer eine Reihe von wirtschaftlichen Vorteilen. Das niedrige Eigengewicht und das geringe Einbaumaß des Krans ermöglichen eine höhere Nutzlast und große Pritsche und damit eine optimale Wirtschaftlichkeit Ihres LKW. Durch die innenliegende Schlauchführung ist der Kran zudem vor Verschleiß geschützt, weshalb Sie von einer längeren Lebensdauer und einem geringeren Instandhaltungsaufwand profitieren.

Was spricht für den 1620K?

- Vielseitiger Kran für ein breites Aufgabenspektrum
- Doppelkniehebel gewährleistet maximale Standsicherheit und Geschwindigkeit in jeder Armstellung, beispielsweise im Greiferbetrieb
- Große Flexibilität und reibungsloser Betrieb für anspruchsvolle Aufgaben

TECHNISCHE DATEN	1620K1-RCS	1620K2-RCS	1620K3-RCS	1620K4-RCS	1620K5-RCS	1620K6-RCS
Nennhubmoment (tm)	15,2	14,7	14,3	13,9	13,5	13,2
Hydraulische Reichweite (m)	6,3	8,4	10,5	12,8	15,0	17,3
Gewicht ohne Stützbeine (kg)	1360	1500	1640	1775	1895	1990
Gewicht der Stützbeine, Standard (kg)	200	200	200	200	200	200
Hubkapazität-Eigengewicht-Verhältnis	9,7	8,6	7,8	7,0	6,4	6,0
Schwenkbereich (°)	400	400	400	400	400	400
Schwenkmoment (kgm)	1795	1795	1795	1795	1795	1795
Arbeitsdruck (bar)	365	365	365	365	365	365
ABMESSUNGEN						
Höhe über Montagefläche (mm)	2250	2250	2250	2250	2250	2250
Breite, in Transportstellung (mm)	2500	2500	2500	2500	2500	2500
Einbaumaß, ohne Zusatzventile (mm)	830	830	830	830	830	830
Überknick am Kran (°)	15	15	15	15	15	15

EIGENSCHAFTEN

Elektronische Geschwindigkeitsregelung HDL-D/HD5
SBC-System
Progressive Kransteuerung (PCC)
Vorrangs-Mengenregler (PFC)
Power Plus Doppelkniehebel
Proportionalsteuerventil PVG 32
Innenliegende Schlauchführung

AUSGEWÄHLTE OPTIONEN

SPEZIFISCHE OPTIONEN

Hydraulische Seilwinde 1500 oder 2500 kg

Hubarbeitskorb

STABILITÄT UND SICHERHEIT

EVS-Standsicherheitssystem

AutoSwitch (ASW)

Stützbeinüberwachung (CYL)

Auszugskasten- und Stützbeinüberwachung (CYBEL)

Beidseitige Auszugskasten-, Ausleger- und Stützbeinüberwachung (2CYBEL)

Cabin Anti-Crash (CAC)

Warnblinkleuchten an den Stützbeinen

ZUSATZVENTILE

1 oder 2 Zusatzventile

Schlauchwannen

Innenliegende Schlauchführung

Multikupplung für 2 Zusatzventile

AUSZUGSKÄSTEN UND STÜTZBEINE

Hydraulische oder manuelle Auszugskästen von 4,6 bis 6,5 m

Hydraulisch schwenkbare Stützbeine

Manuell schwenkbare Stützbeine mit Gasfeder

Stützbeinteller mit Kugelgelenk an den Stützbeinen

HYDRAULIK

Öltank 90 l, am Kran montiert

Ölkühler mit Temperaturüberwachung, mittelgroß (q=0,3 kW/°C) oder groß (q=0,4 kW/°C)

2 oder 4 funkferngesteuerte Stützbeinfunktionen

Funkfernsteuerung der Auszugskästen und Stützbeine am Kran

2 manuell gesteuerte Stützbeinfunktionen (manueller Auszugskasten)

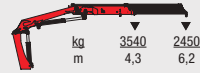
4 manuell gesteuerte Stützbeinfunktionen (hydraulischer Auszugskasten)

STEUERUNGSMÖGLICHKEITEN

Hochstand mit Halterung für Fernsteuerungsbox

Hochsitz an der Säule mit Halterung für Fernsteuerungsbox

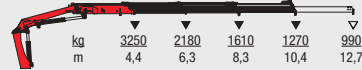
16ZDK1-RCS



16ZDK2-RCS



16ZDK3-RCS



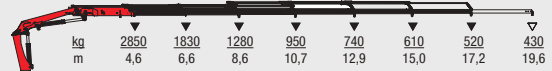
16ZDK4-RCS



16ZDK5-RCS



16ZDK6-RCS



▼ Hubkapazität ohne manuelle Verlängerungen
 ▽ Hubkapazität mit manuellen Verlängerungen

Weitere Informationen finden Sie unter
hmfcranes.com