



POWER TO LIFT

# HMF 1910K-RCS

## Produktflyer



### Einfacher und präziser Betrieb

Der 1910K ist ein vielseitiger Kran mit vielen Optionen, die auch speziellen Anforderungen gerecht werden. Zudem sorgen das geringe Eigengewicht und Einbaumaß des Krans für niedrige Betriebskosten. Grund dafür ist, dass die Ladefläche und die Nutzlast maximal ausgelastet werden können, wodurch Kraftstoff gespart wird. Darüber hinaus ist der Kran wartungsarm konzipiert mit geringem Instandhaltungsaufwand über die gesamte Lebensdauer.

### Was spricht für den 1910K?

- Geeignet für verschiedene anspruchsvolle Hebeaufgaben
- Kniehebel am Knickarm für hohe Arbeitsgeschwindigkeit und Standsicherheit
- Reibungsloser und schneller Betrieb ermöglicht einfache und präzise Steuerung des Krans

TECHNISCHE DATEN	1910K1-RCS	1910K2-RCS	1910K3-RCS	1910K4-RCS	1910K5-RCS	1910K6-RCS
Nennhubmoment (tm)	18,2	17,6	17,2	16,8	16,4	16,1
Hydraulische Reichweite (m)	6,3	8,4	10,5	12,8	15,0	17,3
Gewicht ohne Stützbeine (kg)	1370	1510	1650	1785	1905	2000
Gewicht der Stützbeine, Standard (kg)	200	200	200	200	200	200
Hubkapazität-Eigengewicht-Verhältnis	11,6	10,3	9,3	8,5	7,8	7,3
Schwenkbereich (°)	400	400	400	400	400	400
Schwenkmoment (kgm)	1795	1795	1795	1795	1795	1795
Arbeitsdruck (bar)	365	365	365	365	365	365
ABMESSUNGEN						
Höhe über Montagefläche (mm)	2250	2250	2250	2250	2250	2250
Breite, in Transportstellung (mm)	2500	2500	2500	2500	2500	2500
Einbaumaß, ohne Zusatzventile (mm)	830	830	830	830	830	830
Überknick am Kran (°)	15	15	15	15	15	15

## EIGENSCHAFTEN

Elektronische Geschwindigkeitsregelung HDL-D/HD5

SBC-System

Progressive Kransteuerung (PCC)

Vorrangs-Mengenregler (PFC)

Power Plus Kniehebel

Proportionalsteuerventil PVG 32

Innenliegende Schlauchführung

## AUSGEWÄHLTE OPTIONEN

### SPEZIFISCHE OPTIONEN

Hydraulische Seilwinde 1500 oder 2500 kg

### STABILITÄT UND SICHERHEIT

EVS-Standsicherheitssystem

AutoSwitch (ASW)

Stützbeinüberwachung (CYL)

Auszugskasten- und Stützbeinüberwachung (CYBEL)

Beidseitige Auszugskasten-, Ausleger- und Stützbeinüberwachung (2CYBEL)

Cabin Anti-Crash (CAC)

Warnblinkleuchten an den Stützbeinen

### ZUSATZVENTILE

1 oder 2 Zusatzventile

Schlauchwannen

Innenliegende Schlauchführung

Multikupplung für 2 Zusatzventile

### AUSZUGSKÄSTEN UND STÜTZBEINE

Hydraulische oder manuelle Auszugskästen von 4,6 bis 6,5 m

Hydraulisch schwenkbare Stützbeine

Manuell schwenkbare Stützbeine mit Gasfeder

Stützbeinteller mit Kugelgelenk an den Stützbeinen

### HYDRAULIK

Öltank 90 l, am Kran montiert

Ölkühler mit Temperaturüberwachung, mittelgroß (q=0,3 kW/°C) oder groß (q=0,4 kW/°C)

2 oder 4 funkferngesteuerte Stützbeinfunktionen

Funkfernsteuerung der Auszugskästen und Stützbeine am Kran

2 manuell gesteuerte Stützbeinfunktionen (manueller Auszugskasten)

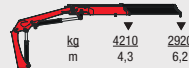
4 manuell gesteuerte Stützbeinfunktionen (hydraulischer Auszugskasten)

### STEUERUNGSMÖGLICHKEITEN

Hochstand mit Halterung für Fernsteuerungsbox

Hochsitz an der Säule mit Halterung für Fernsteuerungsbox

1910K1-RCS



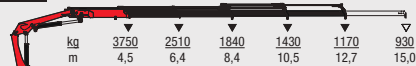
1910K2-RCS



1910K3-RCS



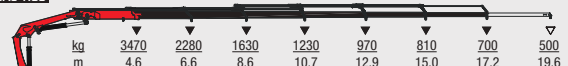
1910K4-RCS



1910K5-RCS



1910K6-RCS



▼ Hubkapazität ohne manuelle Verlängerungen  
 ▽ Hubkapazität mit manuellen Verlängerungen

Weitere Informationen finden Sie unter  
[hmfcranes.com](http://hmfcranes.com)