

2010K-RC



- power to lift





BEANSPRUCHUNGSGRUPPE HC1/HD4/B3		2010-K2	2010-K3	2010-K4	2010-K5	2010-K6
Typ				K-RC		
TECHNISCHE DATEN						
Lastmoment	mt	18,4	17,9	17,5	17,0	16,6
Hydraulische Reichweite	m	8,3	10,3	12,5	14,8	17,2
Schwenkmoment	kgm			2426		
Schwenkbereich	°			400		
Arbeitsdruck	bar			330		
Gewicht ohne Stützbeine	kg	1770	1925	2080	2220	2345
Gewicht, Standardstützbeine	kg			275		
Pumpenleistung	l/min			55-70		
Ölmenge im separaten Tank	l			90		
Kraftbedarf	kW			30-38		
GEOMETRIE						
Höhe über Montagefläche	mm			2295		
Breite, Transportstellung	mm			2500		
Einbaumaß ohne Zusatzventile	mm	885	885	885	885	885
Länge mit 2 Zusatzventilen in innen liegender Schlauchrolle	m	885	885	885	885	885
Power Plus Kniehebel				Basis		
Überknick am Kran	°			15		
Hakenhöhe 1 m neben Säule	m	2,7	2,7	2,6	2,5	2,4
BEDIENUNG						
Funkfernbedienung des Krans				Basis		
Manuelle Bedienung der Stützbeinfunktionen				Basis		
Funksender mit HMF InfoCenter				Option		
Funksender mit linearen Steuerhebeln (L) oder Kreuzsteuerhebel (J)				L / J		
Hochstand mit Halter für den Funksender				Option		
Hochsitz an der Säule mit Halter für den Funksender				Option		
STEUERUNG						
RCL 5300 Sicherheitssystem				Basis		
Steuerventil vom Typ (RC) für Kranbedienung				Basis		
Steuerventil vom Typ (-h) für die Bedienung von Stützbeinen und Auszugskästen				Basis		
HDL-Geschwindigkeitsregler				Basis		
OPTIONEN: HYDRAULISCHE AUSTRÜSTUNG						
Ölkühler				Option		
Hochdruckfilter				Option		
Hydraulisch ausfahrbarer Auszugskasten				Option		
Multikupplung für Zusatzventile in Schlauchwannen				Option		
Zusatzventile in Schlauchwannen				Option		
Zusatzventile in innen liegenden Schlauchrollen in den Auslegern				Option		
2 oder 4 freie Funktionen für Zusatzabstützung				Option		
Hydraulische Seilwinde 1500 kg oder 2500 kg am Kran				Option		
90 l Hydrauliktank am Kran				Option		
ZUBEHÖR						
Anzahl manuelle Verlängerungen		-	-	3	3	3
Konstant- oder Verstellpumpe				Option		
Arbeitsbeleuchtung am Kran				Option		
Manuell schwenkbares Stützbein vom Typ R 30°/60°, 0,8-1,3 m				Option		
Manuell schwenkbares Stützbein mit Gasfeder				Option		
Synthetisches Ester-Öl				Option		
Erhöhter Stützbeinteller 100 mm oder 200 mm				Option		



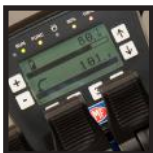
Multikupplung

Eine Multikupplung bietet eine einfache und schnelle Montage und Demontage von hydraulischem Zubehör.



180° schwenkbares Stützbein

180° schwenkbares Stützbein, manuell mit Gasfeder oder hydraulisch bedient.



HMF InfoCenter

Das HMF InfoCenter (Option) zeigt den Betriebszustand des Krans und die Ursachen für Betriebsausfall und Fehler des Krans an. Beim EVS-Standsicherheitssystem wird die aktuelle Standsicherheit angezeigt.



Power Plus Kniehebel

HMF Power Plus Kniehebel hebt hervorragend bei langer Reichweite und arbeitet besonders schnell bei Be- und Entladung mit Greifer.



Farbe und Glanz - Jahr um Jahr

HMF macht keine Kompromisse bei der Oberflächenbehandlung! Dies schaffen wir bei HMF mit der ZetaCoat-Vorbehandlung und der EQC-Oberflächenbehandlung, denn dann entstehen keine Rostbildungen. Wir garantieren die denkbar beste Oberflächenqualität, die nicht verbleicht oder Rostschäden bekommt.



Zusatzventile mit Variation

Die bekannte und übliche Schlauchführung zum Kranarmende ist es, dass 1 oder 2 Zusatzventile in robusten Schlauchwannen entlang dem Armsystem geführt werden. Wenn ein weiterer, effektiver Schutz der Schläuche gewünscht ist, lassen 1 oder 2 Zusatzventile sich in innen liegenden Schlauchrollen führen. Damit sind sie besonders gut geschützt. Bei Reichweiten über 6 hydraulische Ausschübe oder ca. 17 Metern, sind 1 oder 2 Zusatzventile in äußeren, leichtgängigen und effektiven Schlauchrollen geführt.



EVS - ein aktives Standsicherheitsüberwachungssystem

Das patentangemeldete EVS-Standsicherheitssystem von HMF berücksichtigt kontinuierlich die aktuelle Last des Fahrzeugs, damit Kran und Lkw in perfekter Balance sind. Das System berechnet die Last auf der Pritsche als ein Teil des Eigengewichts des Fahrzeugs. Das bedeutet, dass Sie mit Last auf der Pritsche einen erheblich größeren Arbeitsbereich erreichen - dies erlaubt das EVS-System!



HMF Funkfernsteuerung des Typs RC

Die Funkfernsteuerung von HMF bietet alle Vorteile und Möglichkeiten für Funkfernbedienung wesentlicher Kran- und Sicherheitsfunktionen. Der Kranbediener kann sich im ganzen Arbeitsbereich frei bewegen und sich jederzeit optimal im Verhältnis zur Hebeaufgabe platzieren. Die Krane sind mit dem HDL-System ausgerüstet, welches automatisch die Krangeschwindigkeit an die Arbeitssituation anpasst.



- power to lift

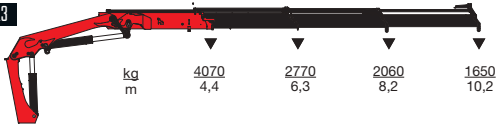


HMF 2010K-RC

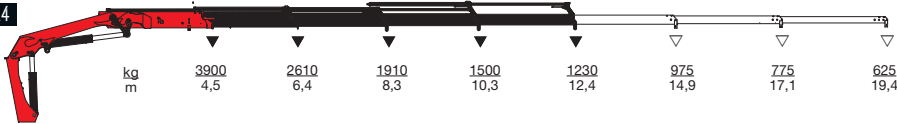
HMF 2010-K2



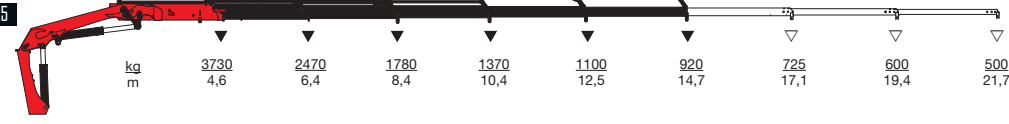
HMF 2010-K3



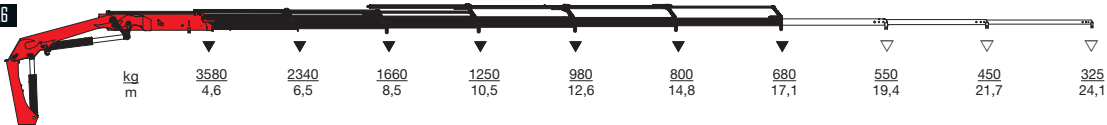
HMF 2010-K4



HMF 2010-K5



HMF 2010-K6



▼ Hubkapazität ohne manuelle Verlängerungen
 ▽ Hubkapazität mit manuellen Verlängerungen



- power to lift
HMF Group A/S

Oddervej 200 · DK-8270 Højbjerg
 Tel.: +45 8627 0800 · Fax: +45 8627 0744 · info@hmf.dk

www.hmf.dk

Z008894-01

Änderungen vorbehalten