



POWER TO LIFT

HMF 2310K-RCS

Produktflyer



Ein vielseitiger Kran für anspruchsvolle Aufgaben

Neben seiner Vielseitigkeit und Sicherheit überzeugt der HMF 2310K durch seine hohe Anpassungsfähigkeit mit vielen zusätzlichen Optionen. Sein hervorragendes Verhältnis zwischen Hubkapazität und Eigengewicht ermöglicht eine maximale Tragfähigkeit und somit eine vollständige Auslastung der Ladefläche. Die Konstruktion des Krans ist wartungsarm und die geradlinige Ausführung mit innenliegender Schlauchführung schützt noch mehr Teile vor äußeren Einflüssen. Dies erlaubt eine längere Lebensdauer Ihres Krans und senkt zudem die Betriebskosten.

Was spricht für den 2310K?

- Eine Abstützbreite von 7,4 m (optional) verleiht dem Kran mehr Standsicherheit und hilft, das zusätzliche Gewicht und die Mehrkosten einer separaten Abstützung zu vermeiden.
- Der Kran ist für anspruchsvolle Aufgaben geeignet, beispielsweise im Greiferbetrieb.
- Der Kniehebel am Knickarm ermöglicht eine hohe Arbeitsschwindigkeit und eine gute Bewegungsgeometrie.

TECHNISCHE DATEN	2310K2-RCS	2310K3-RCS	2310K4-RCS	2310K5-RCS	2310K6-RCS	2310K7-RCS	2310K8-RCS
Nennhubmoment (tm)	20,6	20,2	19,7	19,2	18,8	18,4	18,1
Hydraulische Reichweite (m)	8,3	10,3	12,5	14,8	17,1	19,3	21,6
Gewicht ohne Stützbeine (kg)	1800	1955	2110	2250	2375	2480	2565
Gewicht der Stützbeine, Standard (kg)	290	290	290	290	290	290	290
Hubkapazität-Eigengewicht-Verhältnis	9,9	9,0	8,2	7,6	7,1	6,6	6,3
Schwenkbereich (°)	400	400	400	400	400	400	400
Schwenkmoment (kgm)	2763	2763	2763	2763	2763	2763	2763
Arbeitsdruck (bar)	365	365	365	365	365	365	365
ABMESSUNGEN							
Höhe über Montagefläche (mm)	2295	2295	2295	2295	2295	2295	2335
Breite, in Transportstellung (mm)	2500	2500	2500	2500	2500	2500	2500
Einbaumaß, ohne Zusatzventile (mm)	885	885	885	885	885	995	995
Überknick am Kran (°)	15	15	15	15	15	15	15
Überknick am Fly-Jib (°)	-	-	-	-	-	-	-

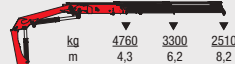
EIGENSCHAFTEN

Elektronische Geschwindigkeitsregelung HDL-D/HD5
SBC-System
Progressive Kransteuerung (PCC)
Vorrangs-Mengenregler (PFC)
Power Plus Kniehebel
Proportionalsteuerventil PVG 32
Innenliegende Schlauchführung

AUSGEWÄHLTE OPTIONEN

SPEZIFISCHE OPTIONEN
Hydraulische Seilwinde 1500 oder 2500 kg
STABILITÄT UND SICHERHEIT
EVS-Standsicherheitssystem
AutoSwitch (ASW)
Stützbeinüberwachung (CYL)
Auszugskasten- und Stützbeinüberwachung (CYBEL)
Beidseitige Auszugskasten-, Ausleger- und Stützbeinüberwachung (2CYBEL)
Cabin Anti-Crash (CAC)
Warnblinkleuchten an den Stützbeinen
ZUSATZVENTILE
1 oder 2 Zusatzventile
Schlauchwannen
Innenliegende Schlauchführung
Außenliegende Schlauchführung
Multikupplung für 2 Zusatzventile
AUSZUGSKÄSTEN UND STÜTZBEINE
Hydraulische oder manuelle Auszugskästen von 5,6 bis 7,4 m
Hydraulisch schwenkbare Stützbeine
Manuell schwenkbare Stützbeine mit Gasfeder
Stützbeinteller mit Kugelgelenk an den Stützbeinen
HYDRAULIK
Öltank 90 l, am Kran montiert
Öltank 150 l, am Kran montiert
Ölkühler mit Temperaturüberwachung, mittelgroß (q=0,3 kW/°C) oder groß (q=0,4 kW/°C)
2 oder 4 funkferngesteuerte Stützbeinfunktionen
Funkfernsteuerung der Auszugskästen und Stützbeine am Kran
2 manuell gesteuerte Stützbeinfunktionen (manueller Auszugskasten)
4 manuell gesteuerte Stützbeinfunktionen (hydraulischer Auszugskasten)
STEUERUNGSMÖGLICHKEITEN
Hochstand mit Halterung für Fernsteuerungsbox
Hochsitz an der Säule mit Halterung für Fernsteuerungsbox

Z310K2-RCS



Z310K3-RCS



Z310K4-RCS



Z310K5-RCS



Z310K6-RCS



Z310K7-RCS



Z310K8-RCS



▼ Hubkapazität ohne manuelle Verlängerungen

▽ Hubkapazität mit manuellen Verlängerungen

Weitere Informationen finden Sie unter
hmfcranes.com