



POWER TO LIFT

# HMF 2320K-RCS

## Produktflyer



### Leistungsfähiger und stabiler Kran für viele Aufgaben

Der HMF 2320K ist mit einer Vielzahl von Optionen lieferbar und passt so perfekt zu Ihren Anforderungen. Durch sein geringes Eigengewicht und Einbaumaß hat der Kran eine höhere Tragfähigkeit auf der Ladefläche und verbraucht weniger Kraftstoff. Die Konstruktion des Krans mit innenliegender Schlauchführung sorgt dafür, dass weniger Teile äußeren Einflüssen ausgesetzt sind, was sich ebenfalls positiv auf die Betriebskosten auswirkt. Die wartungsarme Ausführung macht die Instandhaltung zudem sehr einfach und erhöht die Lebensdauer Ihres Krans.

#### Was spricht für den 2320K?

- Für Hebeaufgaben mit besonders langen Abständen kann der Kran um eine Knickverlängerung erweitert werden.
- Eine Abstützbreite von 7,4 m (optional) verleiht dem Kran mehr Standsicherheit und hilft, das zusätzliche Gewicht und die Mehrkosten einer separaten Abstützung zu vermeiden.
- Der Doppelkniehebel sorgt für mehr Stabilität und Standsicherheit in sämtlichen Schwenkbereichen.

TECHNISCHE DATEN	2320K2-RCS	2320K3-RCS	2320K4-RCS	2320K5-RCS	2320K6-RCS	2320K7-RCS	2320K8-RCS
Nennhubmoment (tm)	20,8	20,3	19,9	19,4	19,0	18,6	18,3
Hydraulische Reichweite (m)	8,3	10,3	12,5	14,8	17,1	19,3	21,6
Gewicht ohne Stützbeine (kg)	1870	2025	2210	2350	2475	2580	2665
Gewicht der Stützbeine, Standard (kg)	290	290	290	290	290	290	290
Hubkapazität-Eigengewicht-Verhältnis	9,6	8,8	8,0	7,3	6,9	6,5	6,2
Schwenkbereich (°)	400	400	400	400	400	400	400
Schwenkmoment (kgm)	2763	2763	2763	2763	2763	2763	2763
Arbeitsdruck (bar)	365	365	365	365	365	365	365
ABMESSUNGEN							
Höhe über Montagefläche (mm)	2295	2295	2295	2295	2295	2295	2335
Breite, in Transportstellung (mm)	2500	2500	2500	2500	2500	2500	2500
Einbaumaß, ohne Zusatzventile (mm)	885	885	885	885	885	995	995
Überknick am Kran (°)	15	15	15	15	15	15	15
Überknick am Fly-Jib (°)	-	20	20	-	-	-	-

## EIGENSCHAFTEN

Elektronische Geschwindigkeitsregelung HDL-D/HD5

SBC-System

Progressive Kransteuerung (PCC)

Vorrangs-Mengenregler (PFC)

Power Plus Doppelkniehebel

Proportionalsteuerventil PVG 32

Innenliegende Schlauchführung

## AUSGEWÄHLTE OPTIONEN

### SPEZIFISCHE OPTIONEN

Fly-Jib 700 mit 3 oder 4 Verlängerungen

Hydraulische Seilwinde 1500 oder 2500 kg

Hubarbeitskorb

### STABILITÄT UND SICHERHEIT

EVS-Standsicherheitssystem

AutoSwitch (ASW)

Stützbeinüberwachung (CYL)

Auszugskasten- und Stützbeinüberwachung (CYBEL)

Beidseitige Auszugskasten-, Ausleger- und Stützbeinüberwachung (2CYBEL)

Cabin Anti-Crash (CAC)

Warnblinkleuchten an den Stützbeinen

### ZUSATZVENTILE

1 oder 2 Zusatzventile

Schlauchwannen

Innenliegende Schlauchführung

Außenliegende Schlauchführung

Multikupplung für 2 Zusatzventile

### AUSZUGSKÄSTEN UND STÜTZBEINE

Hydraulische oder manuelle Auszugskästen von 5,6 bis 7,4 m

Hydraulisch schwenkbare Stützbeine

Manuell schwenkbare Stützbeine mit Gasfeder

Stützbeinteller mit Kugelgelenk an den Stützbeinen

### HYDRAULIK

Öltank 90 l, am Kran montiert

Öltank 150 l, am Kran montiert

Ölkühler mit Temperaturüberwachung, mittelgroß (q=0,3 kW/°C) oder groß (q=0,4 kW/°C)

2 oder 4 funkferngesteuerte Stützbeinfunktionen

Funkfernsteuerung der Auszugskästen und Stützbeine am Kran

2 manuell gesteuerte Stützbeinfunktionen (manueller Auszugskasten)

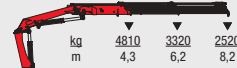
4 manuell gesteuerte Stützbeinfunktionen (hydraulischer Auszugskasten)

### STEUERUNGSMÖGLICHKEITEN

Hochstand mit Halterung für Fernsteuerungsbox

Hochsitz an der Säule mit Halterung für Fernsteuerungsbox

2820K2-RCS



2820K3-RCS



FJ-700



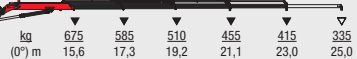
FJ-700



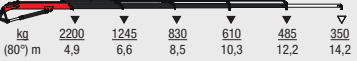
2820K4-RCS



FJ-700



FJ-700



2820K5-RCS



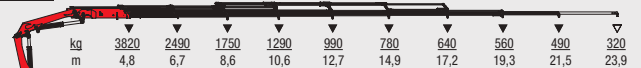
2820K6-RCS



2820K7-RCS



2820K8-RCS



▼ Hubkapazität ohne manuelle Verlängerungen  
▽ Hubkapazität mit manuellen Verlängerungen

Weitere Informationen finden Sie unter [hmfcranes.com](http://hmfcranes.com)