

2410K-RC



- power to lift



BEANSPRUCHUNGSGRUPPE HC1/HD4/B3		2410-K2	2410-K3	2410-K4	2410-K5	2410-K6
Typ				K-RC		
TECHNISCHE DATEN						
Lastmoment	mt	22,8	22,3	21,7	21,3	20,8
Hydraulische Reichweite	m	8,3	10,3	12,5	14,8	17,2
Schwenkmoment	kgm	2762				
Schwenkbereich	°	400				
Arbeitsdruck	bar	330				
Gewicht ohne Stützbeine	kg	1895	2065	2265	2415	2555
Gewicht, Standardstützbeine	kg	290				
Pumpenleistung	l/min	60-70				
Ölmenge im separaten Tank	l	90				
Kraftbedarf	kW	33-38				
GEOMETRIE						
Höhe über Montagefläche	mm	2295				
Breite, Transportstellung	mm	2500				
Einbaumaß ohne Zusatzventile	mm	885	885	885	885	885
Länge mit 2 Zusatzventilen in innen liegender Schlauchrolle	m	885	885	885	885	885
Power Plus Kniehebel		Basis				
Überknick am Kran	°	15				
Hakenhöhe 1 m neben Säule	m	2,7	2,7	2,6	2,5	2,4
BEDIENUNG						
Funkfernbedienung des Krans		Basis				
Manuelle Bedienung der Stützbeinfunktionen		Basis				
Funksender mit HMF InfoCenter		Option				
Funksender mit linearen Steuerhebeln (L) oder Kreuzsteuerhebel (J)		L / J				
Hochstand mit Halter für den Funksender		Option				
Hochsitz an der Säule mit Halter für den Funksender		Option				
STEUERUNG						
RCL 5300 Sicherheitssystem		Basis				
Steuerventil vom Typ (RC) für Kranbedienung		Basis				
Steuerventil vom Typ (-h) für die Bedienung von Stützbeinen und Auszugskästen		Basis				
HDL-Geschwindigkeitsregler		Basis				
OPTIONEN: HYDRAULISCHE AUSTRÜSTUNG						
Ölkühler		Option				
Hochdruckfilter		Option				
Hydraulisch ausfahrbarer Auszugskasten		Option				
Multikupplung für Zusatzventile in Schlauchwannen		Option				
Zusatzventile in Schlauchwannen		Option				
Zusatzventile in innen liegenden Schlauchrollen in den Auslegern		Option				
2 oder 4 freie Funktionen für Zusatzabstützung		Option				
Hydraulische Seilwinde 1500 kg oder 2500 kg am Kran		Option				
74 l Hydrauliktank am Kran		Option				
ZUBEHÖR						
Anzahl manuelle Verlängerungen		-	-	3	3	3
Konstant- oder Verstellpumpe		Option				
Arbeitsbeleuchtung am Kran		Option				
Manuell schwenkbares Stützbein vom Typ R 30°/60°, 0,8-1,3 m		Option				
Manuell schwenkbares Stützbein mit Gasfeder		Option				
Synthetisches Ester-Öl		Option				
Erhöhter Stützbeinteller 100 mm oder 200 mm		Option				



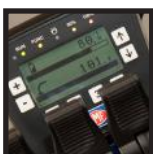
Multikupplung

Eine Multikupplung bietet eine einfache und schnelle Montage und Demontage von hydraulischem Zubehör.



180° schwenkbares Stützbein

180° schwenkbares Stützbein, manuell mit Gasfeder oder hydraulisch bedient.



HMF InfoCenter

Das HMF InfoCenter (Option) zeigt den Betriebszustand des Krans und die Ursachen für Betriebsausfall und Fehler des Krans an. Beim EVS-Standsicherheitsystem wird die aktuelle Standsicherheit angezeigt.



Power Plus Kniehebel

HMF Power Plus Kniehebel hebt hervorragend bei langer Reichweite und arbeitet besonders schnell bei Be- und Entladung mit Greifer.



Farbe und Glanz - Jahr um Jahr

HMF macht keine Kompromisse bei der Oberflächenbehandlung! Dies schaffen wir bei HMF mit der ZetaCoat-Vorbehandlung und der EQC-Oberflächenbehandlung, denn dann entstehen keine Rostbildungen. Wir garantieren die denkbar beste Oberflächenqualität, die nicht verbleicht oder Rostschäden bekommt.



Zusatzventile mit Variation

Die bekannte und übliche Schlauchführung zum Kranarmende ist es, dass 1 oder 2 Zusatzventile in robusten Schlauchwannen entlang dem Armsystem geführt werden. Wenn ein weiterer, effektiver Schutz der Schläuche gewünscht ist, lassen 1 oder 2 Zusatzventile sich in innen liegenden Schlauchrollen führen. Damit sind sie besonders gut geschützt.



EVS - ein aktives Standsicherheitsüberwachungssystem

Das patentangemeldete EVS-Standsicherheitssystem von HMF berücksichtigt kontinuierlich die aktuelle Last des Fahrzeugs, damit Kran und Lkw in perfekter Balance sind. Das System berechnet die Last auf der Pritsche als ein Teil des Eigengewichts des Fahrzeugs. Das bedeutet, dass Sie mit Last auf der Pritsche einen erheblich größeren Arbeitsbereich erreichen - dies erlaubt das EVS-System!



HMF Funkfernsteuerung des Typs RC

Die Funkfernsteuerung von HMF bietet alle Vorteile und Möglichkeiten für Funkfernbedienung wesentlicher Kran- und Sicherheitsfunktionen. Der Kranbediener kann sich im ganzen Arbeitsbereich frei bewegen und sich jederzeit optimal im Verhältnis zur Hebeaufgabe platzieren. Die Krane sind mit dem HDL-System ausgerüstet, welches automatisch die Krangeschwindigkeit an die Arbeitssituation anpasst.

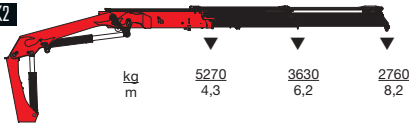


- power to lift

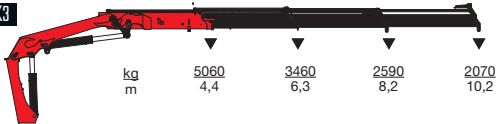


HMF 2410K-RC

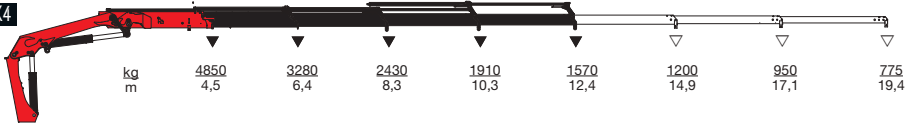
HMF 2410-K2



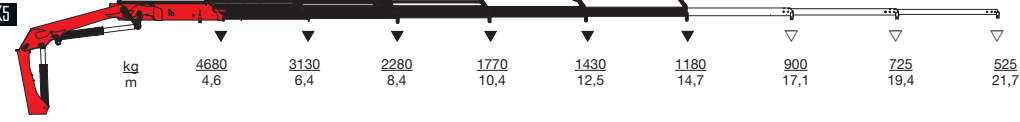
HMF 2410-K3



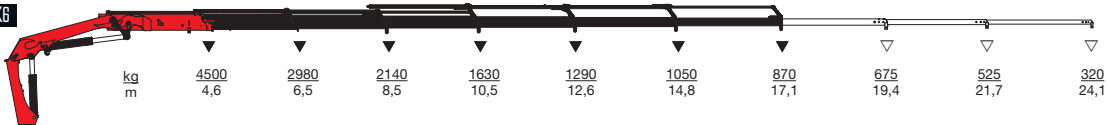
HMF 2410-K4



HMF 2410-K5



HMF 2410-K6



▼ Hubkapazität ohne manuelle Verlängerungen
 ▽ Hubkapazität mit manuellen Verlängerungen



- power to lift
HMF Group A/S

Oddervej 200 · DK-8270 Højbjerg
 Tel.: +45 8627 0800 · Fax: +45 8627 0744 · info@hmf.dk

www.hmf.dk

Z008904-01

Änderungen vorbehalten