



POWER TO LIFT

HMF 2810K-RCS

Produktflyer



Multifunktionalität mit vielen Optionen

Der HMF 2810K ist einer unserer meistverkauften Krane. Er ist mit einer Reihe von Optionen erhältlich und bietet Ihnen viele wirtschaftliche Vorteile. Durch das geringe Eigengewicht und Einbaumaß lässt sich die Ladefläche des LKW vollständig nutzen, wodurch Sie Kraftstoff und Kosten sparen. Die wartungsarme Konstruktion ermöglicht eine einfache Instandhaltung und das geradlinige Design mit innenliegender Schlauchführung sorgt dafür, dass weniger Teile äußeren Einflüssen ausgesetzt sind. All das führt unter dem Strich zu niedrigeren Betriebskosten.

Was spricht für den 2810K?

- Eine Abstützbreite von 7,4 m (optional) verleiht dem Kran mehr Standsicherheit und hilft, das zusätzliche Gewicht und die Mehrkosten einer separaten Abstützung zu vermeiden.
- Der Kran ist für anspruchsvolle Hebeaufgaben geeignet.
- Der Doppelkniehebel sorgt für mehr Stabilität und Standsicherheit in sämtlichen Schwenkbereichen.

TECHNISCHE DATEN	2810K2-RCS	2810K3-RCS	2810K4-RCS	2810K5-RCS	2810K6-RCS	2810K7-RCS	2810K8-RCS
Nennhubmoment (tm)	25,7	25,2	24,6	24,2	23,8	23,4	23,0
Hydraulische Reichweite (m)	8,3	10,3	12,5	14,8	17,1	19,3	21,6
Gewicht ohne Stützbeine (kg)	1895	2065	2265	2415	2555	2660	2745
Gewicht der Stützbeine, Standard (kg)	290	290	290	290	290	290	290
Hubkapazität-Eigengewicht-Verhältnis	11,8	10,7	9,6	8,9	8,4	7,9	7,6
Schwenkbereich (°)	400	400	400	400	400	400	400
Schwenkmoment (kgm)	2763	2763	2763	2763	2763	2763	2763
Arbeitsdruck (bar)	365	365	365	365	365	365	365
ABMESSUNGEN							
Höhe über Montagefläche (mm)	2295	2295	2295	2295	2295	2295	2335
Breite, in Transportstellung (mm)	2500	2500	2500	2500	2500	2500	2500
Einbaumaß, ohne Zusatzventile (mm)	885	885	885	885	885	995	995
Überknick am Kran (°)	15	15	15	15	15	15	15

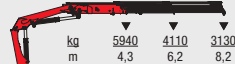
EIGENSCHAFTEN

Elektronische Geschwindigkeitsregelung HDL-D/HD5
SBC-System
Progressive Kransteuerung (PCC)
Vorrangs-Mengenregler (PFC)
Power Plus Kniehebel
Proportionalsteuerventil PVG 32
Innenliegende Schlauchführung

AUSGEWÄHLTE OPTIONEN

SPEZIFISCHE OPTIONEN
Hydraulische Seilwinde 1500 oder 2500 kg
STABILITÄT UND SICHERHEIT
EVS-Standsicherheitssystem
AutoSwitch (ASW)
Stützbeinüberwachung (CYL)
Auszugskasten- und Stützbeinüberwachung (CYBEL)
Beidseitige Auszugskasten-, Ausleger- und Stützbeinüberwachung (2CYBEL)
Cabin Anti-Crash (CAC)
Warnblinkleuchten an den Stützbeinen
ZUSATZVENTILE
1 oder 2 Zusatzventile
Schlauchwannen
Innenliegende Schlauchführung
Außenliegende Schlauchführung
Multikupplung für 2 Zusatzventile
AUSZUGSKÄSTEN UND STÜTZBEINE
Hydraulische oder manuelle Auszugskästen von 5,6 bis 7,4 m
Hydraulisch schwenkbare Stützbeine
Manuell schwenkbare Stützbeine mit Gasfeder
Stützbeinteller mit Kugelgelenk an den Stützbeinen
HYDRAULIK
Öltank 90 l, am Kran montiert
Öltank 150 l, am Kran montiert
Ölkühler mit Temperaturüberwachung, mittelgroß (q=0,3 kW/°C) oder groß (q=0,4 kW/°C)
2 oder 4 funkferngesteuerte Stützbeinfunktionen
Funkfernsteuerung der Auszugskästen und Stützbeine am Kran
2 manuell gesteuerte Stützbeinfunktionen (manueller Auszugskasten)
4 manuell gesteuerte Stützbeinfunktionen (hydraulischer Auszugskasten)
STEUERUNGSMÖGLICHKEITEN
Hochstand mit Halterung für Fernsteuerungsbox
Hochsitz an der Säule mit Halterung für Fernsteuerungsbox

2810K2-RCS



2810K3-RCS



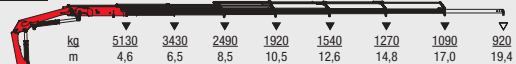
2810K4-RCS



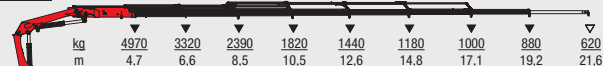
2810K5-RCS



2810K6-RCS



2810K7-RCS



2810K8-RCS



▼ Hubkapazität ohne manuelle Verlängerungen
 ▽ Hubkapazität mit manuellen Verlängerungen

Weitere Informationen finden Sie unter
hmfcranes.com