



POWER TO LIFT

HMF 2820K-RCS

Produktflyer



Allrounder mit hoher Hubkapazität in Bezug zum Eigengewicht

Unser HMF 2820K ist ein vielseitiger Kran, der mit einer Reihe von Optionen speziell für Ihre Anforderungen erhältlich ist. Das verhältnismässig geringe Eigengewicht und die kurze Einbaulänge des Krans ermöglichen eine effiziente Auslastung der Ladefläche. Die wartungsarme Konstruktion erleichtert die Instandhaltung, während die geradlinige Ausführung mit innenliegender Schlauchführung vor äußeren Einflüssen schützt. Dies ermöglicht eine längere Lebensdauer des Krans und eine Minimierung Ihrer Betriebskosten.

Was spricht für den 2820K?

- Für Hebeaufgaben mit besonders langen Abständen kann der Kran um eine Knickverlängerung erweitert werden.
- Der Doppelkniehebel sorgt für mehr Stabilität in sämtlichen Schwenkbereichen.
- Eine Abstützbreite von 7,4 m (optional) verleiht dem Kran mehr Standsicherheit und hilft, das zusätzliche Gewicht und die Mehrkosten einer separaten Abstützung zu vermeiden.

TECHNISCHE DATEN	2820K2-RCS	2820K3-RCS	2820K4-RCS	2820K5-RCS	2820K6-RCS	2820K7-RCS	2820K8-RCS
Nennhubmoment (tm)	25,8	25,2	24,7	24,3	23,8	23,5	23,0
Hydraulische Reichweite (m)	8,3	10,3	12,5	14,8	17,1	19,3	21,6
Gewicht ohne Stützbeine (kg)	1980	2150	2350	2500	2640	2745	2830
Gewicht der Stützbeine, Standard (kg)	290	290	290	290	290	290	290
Hubkapazität-Eigengewicht-Verhältnis	11,4	10,3	9,4	8,7	8,1	7,7	7,4
Schwenkbereich (°)	400	400	400	400	400	400	400
Schwenkmoment (kgm)	2763	2763	2763	2763	2763	2763	2763
Arbeitsdruck (bar)	365	365	365	365	365	365	365
ABMESSUNGEN							
Höhe über Montagefläche (mm)	2295	2295	2295	2295	2295	2295	2335
Breite, in Transportstellung (mm)	2500	2500	2500	2500	2500	2500	2500
Einbaumaß, ohne Zusatzventile (mm)	885	885	885	885	885	995	995
Überknick am Kran (°)	15	15	15	15	15	15	15
Überknick am Fly-Jib (°)	-	-	20	20	-	-	-

EIGENSCHAFTEN

Elektronische Geschwindigkeitsregelung HDL-D/HD5

SBC-System

Progressive Kransteuerung (PCC)

Vorrangs-Mengenregler (PFC)

Power Plus Doppelkniehebel

Proportionalsteuerventil PVG 32

Innenliegende Schlauchführung

AUSGEWÄHLTE OPTIONEN

SPEZIFISCHE OPTIONEN

Fly-Jib 700 mit 3 oder 4 Verlängerungen

Hydraulische Seilwinde 1500 oder 2500 kg

Hubarbeitskorb

STABILITÄT UND SICHERHEIT

EVS-Standsicherheitssystem

AutoSwitch (ASW)

Stützbeinüberwachung (CYL)

Auszugskasten- und Stützbeinüberwachung (CYBEL)

Beidseitige Auszugskasten-, Ausleger- und Stützbeinüberwachung (2CYBEL)

Cabin Anti-Crash (CAC)

Warnblinkleuchten an den Stützbeinen

ZUSATZVENTILE

1 oder 2 Zusatzventile

Schlauchwannen

Innenliegende Schlauchführung

Außenliegende Schlauchführung

Multikupplung für 2 Zusatzventile

AUSZUGSKÄSTEN UND STÜTZBEINE

Hydraulische oder manuelle Auszugskästen von 5,6 bis 7,4 m

Hydraulisch schwenkbare Stützbeine

Manuell schwenkbare Stützbeine mit Gasfeder

Stützbeinteller mit Kugelgelenk an den Stützbeinen

HYDRAULIK

Öltank 90 l, am Kran montiert

Öltank 150 l, am Kran montiert

Ölkühler mit Temperaturüberwachung, mittelgroß (q=0,3 kW/°C) oder groß (q=0,4 kW/°C)

2 oder 4 funkferngesteuerte Stützbeinfunktionen

Funkfernsteuerung der Auszugskästen und Stützbeine am Kran

2 manuell gesteuerte Stützbeinfunktionen (manueller Auszugskasten)

4 manuell gesteuerte Stützbeinfunktionen (hydraulischer Auszugskasten)

STEUERUNGSMÖGLICHKEITEN

Hochstand mit Halterung für Fernsteuerungsbox

Hochsitz an der Säule mit Halterung für Fernsteuerungsbox

2820K2-RCS



2820K3-RCS



2820K4-RCS



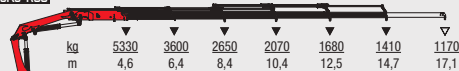
FJ-700



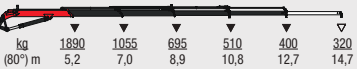
FJ-700



2820K5-RCS



FJ-700



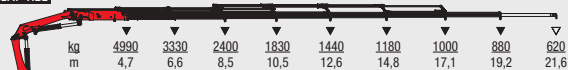
FJ-700



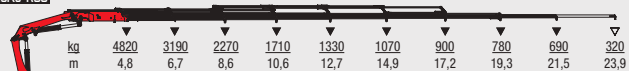
2820K6-RCS



2820K7-RCS



2820K8-RCS



▼ Hubkapazität ohne manuelle Verlängerungen
▽ Hubkapazität mit manuellen Verlängerungen

Weitere Informationen finden Sie unter hmfcranes.com