

2243-Z



- power to lift



BEANSPRUCHUNGSGRUPPE HC1/B3/HD5		2243-Z2-RC-D
Typ		ZX+
TECHNISCHE DATEN		
Lastmoment	mt	20,7
Hydraulische Reichweite	m	9,1
Schwenkmoment	kgm	2750
Schwenkbereich	°	400
Arbeitsdruck	bar	330
Gewicht ohne Stützbeine	kg	2300
Gewicht, Standardstützbeine	kg	290
Pumpenleistung	l/min	70-100
Max. Neigung bei max. Lastmoment	°	5
Kraftbedarf	kW	34-48
GEOMETRIE		
Höhe über Montagefläche	mm	2445
Breite, Transportstellung	mm	2500
Einbaumaß ohne Zusatzventile	mm	-
Einbaumaß mit zwei innenliegenden Zusatzventilen zum Kranarmende	mm	860
Power Plus Kniehebel an der Säule		Basis
Z-Armsystem für die Ablage mit Zweischalengreifer		Basis
Hakenhöhe 1,1 m neben Säule	m	2,70
BEDIENUNG		
Funkfernbedienung des Krans		Basis
Manuelle Bedienung der Stützbeinfunktionen		Basis
Senderpult mit HMF InfoCenter		Option
Senderpult mit linearen Steuerhebeln (L) oder Kreuzsteuerhebel (J)		Option
Hochstand mit Halter für Senderpult		Option
STEUERUNG		
Proportionalsteuerventil des Typs (-d) für Funkfernsteuerung		Basis
Vorbereitet für Verstellpumpe		Option
Steuerventil des Typs -h für die Bedienung von Stützbeinen und Auszugskästen		Option
RCL 5300 Sicherheitssystem		Basis
Elektr. Temporegler HDL-d		Basis
OPTIONEN: HYDRAULISCHE AUSRÜSTUNG		
Hochdruckfilter		Basis
Ölkühler		Option
Hydraulisch ausfahrbarer Auszugskasten		Option
Mech. Schwenkbegrenzung 210°		Option
Parkbeschlag für Zweischalengreifer		Option
2 oder 4 freie Funktionen für Zusatzabstützung		Option
Ester-Öl		Option
Abschirmung des Knickzylinders		Option
ZUBEHÖR		
"SafeFold" Schutz beim Ent- und Zusammenfallen des Krans		Basis
Schutz für Knickarm		Option
Standsicherheitsüberwachungssystem EVS für funkfernbediente Krane		Option
Arbeitsbeleuchtung am Hochstand		Option
Arbeitsbeleuchtung am Knickarm (2 Stück)		Option
Aufhängung von Drehmotor mit Haken (FR 15)		Option
Manuell schwenkbares Stützbein mit Gasfeder		Option



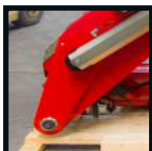
HDL-d Geschwindigkeitsanpassungssystem

HDL-d passt automatisch die Krangeschwindigkeit an den aktuellen RCL-Belastungen oder EVS-Winkeln an.



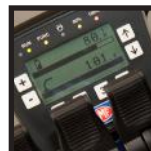
Minimaler Platzbedarf am Fahrgestell

Ein kurzes Einbaumaß bietet mehr Platz für die Pritsche und damit auch eine bessere Wirtschaftlichkeit.



Platzsparend

In Transportstellung ragt das Armsystem nur minimal über die Oberkante des Hilfsrahmens in Richtung LKW – Fahrgestell.



HMF InfoCenter

Das HMF InfoCenter (Option) zeigt den Betriebszustand des Krans und die Ursachen für Betriebsausfall und Fehler des Krans. Beim EVS-Standsicherheitssystem wird die aktuelle Standsicherheit angezeigt.



Vielseitige Stützbeinlösungen

Die Kranstützbeine bieten Standsicherheit, aber gleichzeitig müssen sie auch bedienerfreundlich sein und nur wenig Platz aufnehmen. Deshalb bietet HMF folgende wahlfreie Lösungen: Feste Stützbeine, 180° manuell schwenkbare Stützbeine mit Gasfeder oder 180° hydraulisch schwenkbare Stützbeine. Sie können frei zwischen einem hydraulisch ausfahrbaren und einem manuell ausziehbaren Auszugskasten wählen, auch wenn der Kran mit dem fortgeschrittenen EVS Standsicherheitsüberwachungssystem ausgerüstet ist.



Hochstand mit Funkfernsteuerung

Mit einem Hochstand und Funkfernsteuerung hat der Kranbediener einen hervorragenden Überblick über die Kranbewegungen. Das Senderpult der Funkfernsteuerung ist in einem Halter auf dem Hochstand angebracht. Die HSL- und HSL-E Systeme verhindern, dass der Kran den Kranbediener am Hochstand trifft und schützen somit den Kranbediener.



Zusatzventile mit Variation

2 Zusatzventile sind im Auslegersystem montiert und werden in robusten und effektiven Kabelketten geführt. So wird ein sehr langer Lebensdauer der Hydraulikschläuche und Rohre der Zusatzventile erreicht, auch wenn der Kran viele wiederholten Bewegungen ausführt. Die robuste und effektive Führung verhindert einen unnötigen Verschleiß und Schäden von Gegenständen im Arbeitsbereich.



HMF Funkfernsteuerung des Typs RC-d.

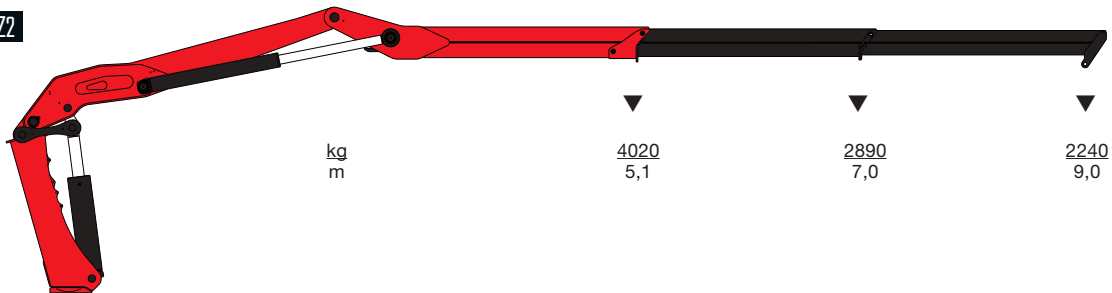
Die HMF Funkfernsteuerung ist ein Teil des einzigartigen Bedienungs- und Sicherheitssystems (TCC - Total Crane Control), das alle Vorteile und Möglichkeiten für Funkfernbedienung wesentlicher Kran- und Sicherheitsfunktionen im HMF RCL-Sicherheitssystem bietet. Unabhängig von einer festen Bedienstelle (Steuerung vom Boden) bietet die Kranbedienung über das Senderpult viele Bedienmöglichkeiten.



- power to lift



HMF 2243-Z2



- power to lift
HMF Group A/S

Oddervej 200 · DK-8270 Højbjerg
Tel.: +45 8627 0800 · Fax: +45 8627 0744 · info@hmf.dk

www.hmf.dk

Z008752-02

Änderungen vorbehalten